

Bettthuyferl

URLAUBSREGION KREIS KELHEIM

... für Ihren Urlaub 2025

UNSERE GASTGEBER:

Herzlich, gemütlich
und immer mit einer
Prise echter Heimat

FÜR UNSERE CAMPER UND WOHNMOBILER:

Tolle Stellplätze,
guter Service und
besondere Ausblicke



Was bedeutet "Betthupferl"?

Das Wort setzt sich aus „Bett“ und dem bayerischen Verb „hupfen“ (hochdeutsch: hüpfen, springen) zusammengesetzt. Ein Betthupferl ist somit die letzte Aktivität des Tages, bevor man ins Bett hüpfet. Und weil wir Bayern Genießer sind, ist ein Betthupferl bei uns gern eine kleine Süßigkeit oder eine schöne Geschichte.





Maderturm und Kuchlbauer Turm in Abensberg



Falkenhof Schloss Rosenberg in Riedenburg



Kaiser-Therme in Bad Abbach



Burg Prunn im Altmühltal

Ihre Urlaubsregion im Herzen Bayerns

Mitten in Bayern, in der Nähe von Ingolstadt und Regensburg, erleben Sie eine Urlaubsregion mit einer besonderen Mischung aus Natur, Kultur, Tradition und Geschichte.

Schon König Ludwig I. liebte und schätzte diese Gegend: Er ließ in Kelheim die imposante Befreiungshalle errichten, begann mit der Restaurierung der mittelalterlichen Burg Prunn bei Riedenburg und baute im Altmühltal den Ludwig-Donau-Main-Kanal.

Nicht weniger majestätisch präsentiert sich die Natur! Im Norden erstreckt sich der Naturpark Altmühltal mit weiten Wacholderheiden und schroffen Jurafelsen. Das Nationale Naturmonument „Weltenburger Enge“ bietet rund um den Donaudurchbruch einen wertvollen Lebensraum für Wanderfalke, Uhu und Salamander.

Im Süden dreht sich alles um das „Grüne Gold“. Schon seit Jahrhunderten ernten die Hopfenbauern der Hallertau im Hochsommer die reifen Dolden. Hopfenbotschafterinnen, Biersommeliers und Braumeister verraten ihren Gästen kulinarische Geheimnisse aus der Heimat des Bieres.

Hopfen mal anders erleben Sie bei einem wohltuenden Hopfenbad in Bad Gögging. Der Kurort blickt zurück auf eine lange Geschichte, denn schon die Römer errichteten hier das größte römische Staatsbad nördlich der Alpen. Kaiserlich entspannen heißt es in Bad Abbach, wo schon Kaiser Karl V. im warmen Thermalwasser badete.

Genießen Sie einen Urlaub voller Erholung und Erlebnisse! Wir freuen uns auf Sie,

*Ihr Team vom Tourismusverband
im Landkreis Kelheim e.V.*



Besuchen Sie uns online!
www.herzstueck.bayern



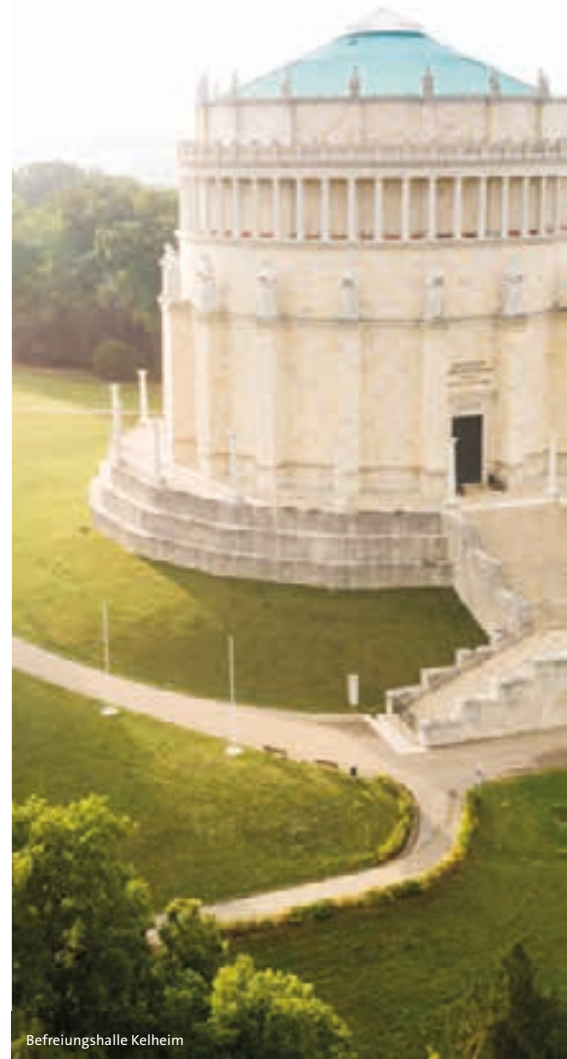


Wandern für Entdecker & Genießer

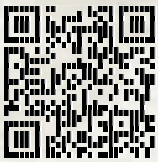
Es heißt, nur wo man zu Fuß war, ist man wirklich gewesen. Erwandern Sie sich rund um Kelheim einmalige Naturlandschaften, spannende Sehenswürdigkeiten und Ihre nächste Wellness-Auszeit.

KELHEIM UND DIE BEFREIUNGSHALLE

Starten Sie Ihren Urlaub im Herzen der Region. Hoch über der Altstadt von Kelheim mit ihren Cafés, urigen Gasthäusern und Museen thront auf dem Michelsberg das Wahrzeichen der Stadt: die von König Ludwig I. errichtete Befreiungshalle. Erklimmen Sie die Stufen bis zur äußeren Aussichtsplattform und lassen Sie den Ausblick auf sich wirken: Im Norden erstrecken sich die Hänge des Altmühltals und im Süden blicken Sie weit hinein ins Donautal.



Befreiungshalle Kelheim



[www.herzstueck.bayern/
panorama](http://www.herzstueck.bayern/panorama)

*Einfach QR-Code scannen
und die Urlaubsregion aus der
Vogelperspektive entdecken!*



Schiffahrt im Donaudurchbruch

KLOSTER WELTENBURG AM DONAUDURCHBRUCH

Schöner als das Kloster Weltenburg kann man wirklich nicht liegen: Malerisch umschlungen von der Donau, vor den steil aufragenden Felsen des Donaudurchbruchs und in einem der wertvollsten Naturschutzgebiete Deutschlands. Im Frühjahr ziehen hier noch Wanderfalken und Uhus ihre Jungen auf. Genießen Sie die Mischung aus Wasser, Wald und Fels bei einer Wanderung von Kelheim zum Kloster Weltenburg oder bei einer geführten Tour mit den Rangern des Nationalen Naturmonuments „Weltenburger Enge“.

Planen Sie auch unbedingt eine Fahrt mit dem Schiff ein, denn vom Wasser aus haben Sie den schönsten Blick auf den Donaudurchbruch!



Tatzlwurm bei Essing



VON BURG ZU BURG IM ALTMÜHLTAL

Mediterran anmutende Wacholderheiden, schroffe Jurafelsen und schattige Wälder, so weit das Auge reicht. Eine fabelhafte Holzbrücke und mittelalterliche Burgen hoch über dem Tal: Im Altmühltal zwischen Kelheim, Essing und Riedenburg vereint sich eine wunderbar ursprüngliche Natur mit eindrucksvollen Ausflugszielen zu einem unachahmlichen Landschaftspanorama für Ihren nächsten Urlaub.

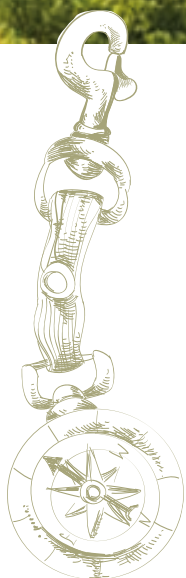
Wandern Sie zum Beispiel auf dem Altmühltal-Panoramaweg von Kelheim nach Essing, wo Sie nicht nur eines der schönsten Felsmassive im Altmühltal erwartet, sondern auch die verwunschene Burgruine Randeck. Sie ragt hoch über dem malerischen Ort und soll einst ein berühmtes Raubritternest gewesen sein. Die Holzbrücke „Tatzlwurm“ schwingt sich passend dazu wie ein Fabelwesen über den Main-Donau-Kanal.

Am nächsten Tag wandern Sie weiter durch schattige Wälder und über die Höhenrücken des Altmühltals bis zur Burg Prunn. Sie ist eine der besterhaltenen Burgen Bayerns und unbedingt einen Besuch wert! Bei schönem Wetter können Sie von hier aus bis zur Rosenberg blicken. Diese erhebt sich hoch über der Stadt Riedenburg und ist Heimat von Adlern, Falken und Eulen. Bewundern Sie die Flugkünste der Greifvögel bei einer der täglichen Flugvorführungen!

BAD GÖGGING & BAD ABBACH

In Bad Gögging wandeln Sie auf den Spuren der Römer: Die 14 Kilometer lange Römerschleife führt Sie zu den Überresten von Limes und Donaulimes, die beide den UNESCO-Welterbetitel tragen. Auch Ihr Wohlfühl-Programm ist römisch geprägt: In der Limes-Therme entspannen Sie in der antik anmutenden Römer-Sauna oder lassen sich im Wellness-Bereich TerraVitalis verwöhnen.

Vor den Toren Regensburgs tun Sie Ihrer Gesundheit in Bad Abbach etwas Gutes: Genießen Sie bei einer Wanderung über den Felsenweg den einmaligen Ausblick über das Donautal. Oder tauchen Sie in der Kaiser-Therme tief ein und lassen sich im Außenbecken entspannt treiben.



Unser Tipp

Lernen Sie Land und Leute kennen: Kanutouren, Hopfenhof-Führungen, Brau-Seminare und vieles mehr!

Gleich buchen!



www.herzstueck.bayern/erlebnisse



Sightseeing mit dem Fahrrad

Entdecken Sie per Rad die schönsten Ausflugsziele der Region. Unsere 16 Erlebnis-Rundtouren verbinden die Highlights an der Donau, im Altmühltal und in der Hallertau.

JEDEN TAG EINE NEUE TOUR

Altmühltal-Radweg, Donauradweg, Fünf-Flüsse-Radweg – drei der beliebtesten Fernradwege Deutschlands haben eines gemeinsam: Sie treffen bei Kelheim mit ihren schönsten Etappen aufeinander. Doch ein oder zwei Tage in der Region sind eigentlich viel zu knapp bemessen. Denn jenseits dieser Fernradwege liegen zahlreiche Sehenswürdigkeiten, die sich ganz einfach per Rad mit unseren 16 Rundtouren entdecken lassen.

So reihen sich auf der Weltenburg-Tour beispielsweise die Altstadt von Kelheim, die Schifffahrt durch den Donaudurchbruch, das Kloster Weltenburg und der Kuchlbauer Turm in Abensberg aneinander. Unterwegs stärken Sie sich in bayerischen Wirtschaftshäusern oder urigen Biergärten mit regionalen Schmankerln für die Weiterfahrt. Und wer mag, kann sogar noch einen Abstecher nach Bad Gögging zur Limes-Therme einlegen. Die Tour ist auch für Handbikes geeignet!

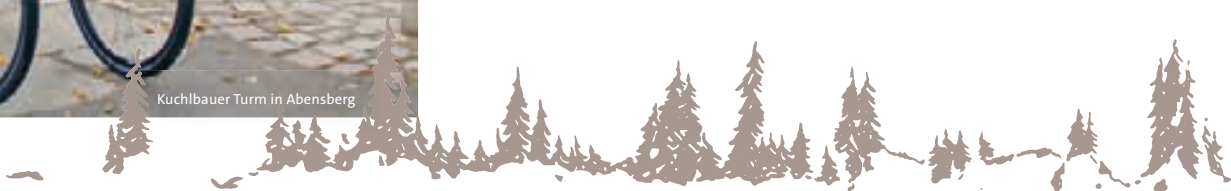
AM FLUSS ENTLANG

Minimale Steigung, den Wind im Rücken und das Wasser neben sich – in den Tälern von Donau, Altmühl, Großer Laber und Abens radelt es sich fast schon wie von selbst! Entlang der Donau geht es zum Kloster Weltenburg am Donaudurchbruch und sogar bis in die UNESCO-Welterbestadt Regensburg oder die Donaumetropole Ingolstadt. Im Altmühltal radeln Sie am Main-Donau-Kanal entlang des Fünf-Flüsse-Radwegs vorbei an mittelalterlichen Burgen und Schlössern.

Im Süden der Urlaubsregion führt Sie der Abens-Radweg entlang der sich munter dahinschlängelnden Abens durch die Hopfengärten der Hallertau von Mainburg nach Abensberg. Und ganz ursprünglich zeigt sich die Natur im Labertal zwischen Langquaid und Rohr i.NB. Machen Sie sich auf Erkundungstour im Tal der Großen Laber: Bei einer Radtour auf der Storchenroute können Sie mit etwas Glück auf den ausschweifenden Feuchtwiesen Störche bei der Futtersuche beobachten.



Kuchlbauer Turm in Abensberg



ZEITREISE IM ALTMÜHLTAL

Im Altmühltal gleicht eine Radtour mit jedem Tritt in die Pedale einer Zeitreise durch die Jahrmillionen der Erd- und Menschheitsgeschichte. Denn das heutige Altmühltal mit seinen schroffen Felsen verdankt seinen Verlauf der Urdonau, die sich hier vor 5 Millionen Jahren ihren Weg in den Kalkstein gegraben hat. Noch viel skurriler: Die für das Tal typischen Felsmassive waren vor 150 Millionen Jahren Korallenriffe im Jurameer.

Doch auch Menschen haben seit jeher ihre Spuren im Altmühltal hinterlassen: Bereits die Neandertaler bevölkerten die Höhlen in den steil aufragenden Kalkfelsen des Jura-massivs bei Essing. Besuchen Sie die Tropfsteinhöhle Schulerloch und lassen Sie sich von der aufwendig inszenierten Höhlenwand-Projektion zurückversetzen zu den Anfängen menschlichen Lebens.

Jahrtausende später besiedelten die Kelten die Gegend und gründeten Alkimoennis, das heutige Kelheim. Auf einer Radtour entlang des Main-Donau-Kanals von Kelheim bis Dietfurt können Sie an den 18 Stationen des Archäologieparks Altmühltal ihre Geschichte erkunden. Ganz neu: Ab dem Frühjahr 2023 tauchen Sie an ausgewählten Stationen mit Augmented Reality noch tiefer ein in die Keltzeit!

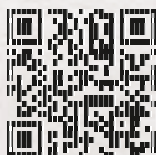


Unser Tipp

Tour aussuchen und direkt losradeln:
Mit unserem online Tourenportal und
der kostenlosen Radkarte!

www.herzstueck.bayern/radfahren

Radtour
planen

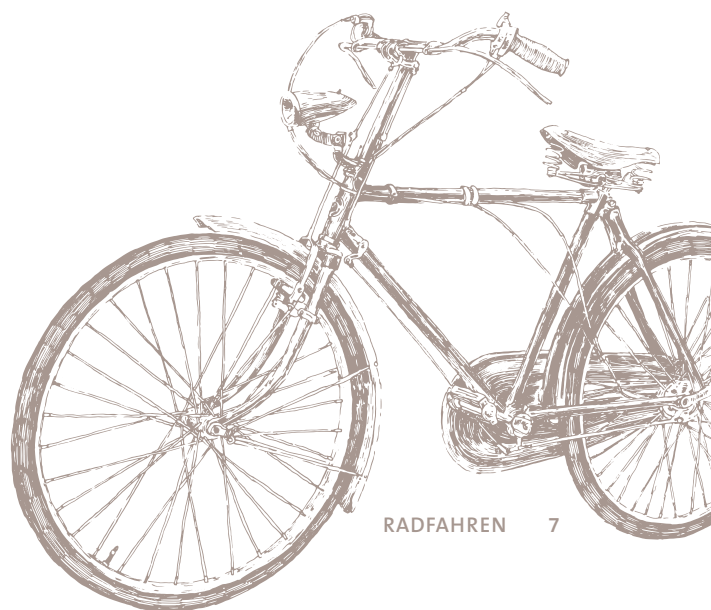


Hopfgärten in der Hallertau

RADELN, WO DAS BIER WÄCHST

Sie haben Lust auf sportliche Touren durch eine hügelige Landschaft? Und möchten dabei unverfälschtes Bayern kennenlernen? Dann kommen Sie mit auf eine Radtour durch die Hallertau! Das größte zusammenhängende Hopfenanbaugebiet der Welt, das von den Einheimisch auch Holledau genannt wird, hat für Radler einen besonderen Reiz: Im Ursprungsland des Bieres geht es auf abwechslungsreichen Rundtouren vorbei an weitläufigen Hopfgärten, die bis zu sieben Meter über Ihnen aufragen, und zu malerisch gelegenen barocken Kirchen und Kapellen.

Unverzichtbar auf jeder Radtour: Die Einkehr im Biergarten! Im Schatten mächtiger Kastanienbäume verkosten Sie regionale Bierspezialitäten. Denn je nach Hopfensorte kann das Bier Ihrer Wahl zum Beispiel leicht nach Banane oder Mandarine schmecken. Besuchen Sie auch eine Hopfenbotschafterin auf Ihrem Hof und lassen Sie sich in die Geheimnisse des „grünen Goldes“ einweihen. Oder entdecken Sie im Kuchlbauer Turm der Weissbierbrauerei zum Kuchlbauer in Abensberg die Verbindung von Kunst und Bier!



Familienzeit im Herzstück

REIN IN DIE REALE JURASSIC WORLD

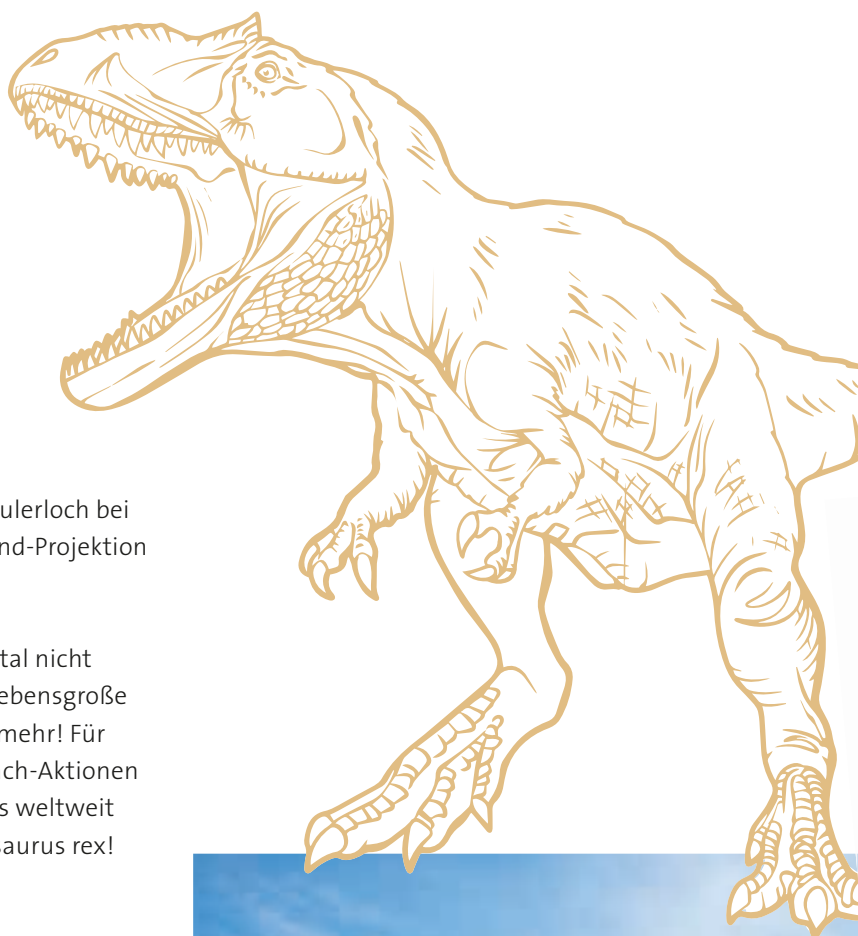
Wo einst der Urvogel Archaeopteryx über ein flaches, warmes Jurameer mit weiten Korallenriffen flog, ragen heute schroffe Felsen in den Himmel. Diese Kalkfelsen sind durchzogen von dunklen Höhlen, in denen kleine Fledermäuse ihr Zuhause haben. Eine solche Höhle ist die Tropfsteinhöhle Schulerloch bei Essing, die euch mit einer faszinierenden Höhlenwand-Projektion mitnimmt auf eine Reise durch die Erdzeitalter.

Dino-Fans sollten das Dinosaurier Museum Altmühltal nicht verpassen: Trefft auf dem Erlebnispfad auf über 70 lebensgroße Nachbildungen von Brachiosaurus, Diplodocus und mehr! Für Nachwuchs-Paläontologen gibt es zahlreiche Mitmach-Aktionen und im Museum erwarten euch Sensationen wie das weltweit einzige Original-Skelett eines jugendlichen Tyrannosaurus rex!

KLETTERN, TOBEN UND SAUSEN

Schneller, höher, weiter – mit dem AltmühlBOB in Riedenburg sind euch keine Grenzen gesetzt: Saust mit dem SpeedBob oder der Sommerrodelbahn schnell wie der Wind hinab ins Tal, wirbelt im Hurricane wild umher oder liefert euch auf der Quad-Bahn aufregende Rennen. Ganz Mutige erklimmen im Kletterparadies mit Hochseilgarten neue Höhen! Noch mehr Kletterspaß gibt's für euch im Kletterwald Regensburg in Sinzing.

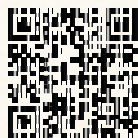
Abenteuerlich wird es (auch an regnerischen Tagen) im „Ghupft wie Gsprunga“ in Bad Abbach. Der Indoorspielplatz mit spannenden Sinnes- und Erlebnisräumen bietet euch viel Platz zum Toben, Klettern, Rutschen und Staunen: Bezwingt den Abenteuerberg, bahnt euch euren Weg durch das Dunkellabyrinth im Zauberberg, taucht ein ins Bällebad oder kämpft euch durch den Wolpertinger-Wald!



Spielerisch entdecken

- Geht im Kristallmuseum Riedenburg mit dem Kristall-Igelchen auf Entdeckungsreise in der Welt der Edelsteine!
- Macht in Kelheim mit Wiggerl und in Bad Abbach mit Henricus eine spannende Stadtrallye!
- Spinnen sie wirklich, diese Römer? Erkundet das Römerkastell Abusina bei Einig und entscheidet selbst.
- Ferien-Tipps zum Nulltarif: Lernt echte Ranger kennen, erklimmt einen Römerturm oder streichelt kleine Ziegen – besondere Erlebnisse gibt's auch for free!

Einfach mal stöbern! →



www.herzstueck.bayern/forfree



AUF DEN SPUREN DER RITTER

Tapfere Recken und holde Burgfräulein aufgepasst! Im Altmühltal erwartet euch euer nächstes Ritterabenteuer! Überlieferungen zufolge waren auf den einst stolzen Burgen Rabenstein, Tachenstein und Randeck berühmte Raubritter beheimatet. Von hoch oben spähten Sie ins Tal hinab. Wer weiß? Vielleicht entdeckt ihr in den geheimnisvollen Burgruinen noch einen echten Ritterschatz!

Was musste ein Knappe alles lernen, um Ritter werden zu können? Was ist eine Kemenate? Gab es im Altmühltal echte Burgfräulein und wer ist eigentlich Kriemhild? Spannende Antworten auf diese Fragen bekommt ihr auf Burg Prunn bei unterhaltsamen Familienführungen und Mitmach-Aktionen für Kinder: Auf ins Mittelalter!

TIERISCH WAS LOS

Ein Geier kreist hoch über euren Köpfen und ein Falke stürzt sich zeitgleich wagemutig hinab auf seine Beute. Ein Adler erhebt sich auf mächtigen Schwingen in die Lüfte hoch über Riedenburg. Klingt faszinierend? Ist es auch! Besucht den Falkenhof auf Schloss Rosenberg und staunt selbst über die Flugkünste der Greifvögel.

Genauso tierisch wird's im Vogel- und Tierpark Abensberg: Mitten im Wald könnt ihr hier Pfau und Papageien bestaunen oder Ziegen und Kaninchen streicheln. Kuscheliger wird es auch im Kurpark in Bad Abbach: Im Tiergehege warten Ponys, Esel und Kaninchen auf euch.

FÜR WASSERFRÖSCHE UND FREIZEITKAPITÄNE

An heißen Tagen gibt es nichts Besseres als einen Sprung ins kalte Nass: Ob an den Badeseen St. Agatha bei Riedenburg oder Mauern bei Neustadt a.d. Donau, im Erlebnisbad Keldorado mit Indoor- und Outdoor-Wasserwelt in Kelheim oder in den zahlreichen Freibädern wie dem Felsenbad in Saal a.d. Donau – Erfrischung und Wasserspaß sind bei uns garantiert!

„Volle Fahrt voraus!“ heißt es für kleine Freizeitkapitäne bei einer Schifffahrt im Donau- und Altmühltal. Staunt vom Wasser aus über stolze Burgen oder die steilen Felsen im Donaudurchbruch! Euer eigener Steuermann dagegen seid ihr bei einer Kanu-Tour auf der Donau: Also nichts wie rein in die Schwimmweste und paddeln, was das Zeug hält!





Niederbayerisch genießen

Liebe geht durch den Magen – das gilt auch für die Urlaubsliebe. Regionale Produkte und Spezialitäten lassen Feinschmecker-Hezen höherschlagen: Zartes Altmühltaler Lamm von kräuterreichen Magerrasen, saftiger Qualitätsspargel aus den sandigen Böden rund um Abensberg und vollmundige Biere aus den lokalen Brauereien sorgen für wahre Gaumenfreuden.

Das Altmühltaler Lamm ist nicht nur ein aromatischer Genuss, sondern aktiver Naturschutz. Denn die Hüteschäferin sorgt dafür, dass die typischen, artenreichen Wacholderheiden des Naturparks Altmühltal erhalten bleiben.



In Abensberg dreht sich von April bis Juni alles um den Spargel: Lernen Sie das Edelgemüse bei zahlreichen Veranstaltungen und Führungen auf den Spargelhöfen der Region kennen und genießen Sie es feldfrisch in unseren Gasthäusern – mal klassisch, mal aufregend neu interpretiert.

Als Begleitung zu bayerischen Schmankerln, aber auch zu kulinarischen Kunstwerken, passt nichts besser als ein regional gebrautes Bier. Schließlich befinden Sie sich mitten in der Heimat des Bieres: Wo mit der Hallertau das größte Hopfen-Anbaugebiet der Welt beginnt und auf den Jurahöhen des Altmühltals beste Brau-Gerste wächst, werden in den hiesigen Brauereien nach dem bayerischen Reinheitsgebot und mit handwerklichem Geschick feine Bierspezialitäten gebraut. Erkunden Sie bei Brauereiführungen mit Bierverskostung und Biersommelier-Abenden die feine Welt von Hopfen und Bier!

Wer seinen gewohnten Wocheneinkauf im Urlaub so regional wie möglich erledigen möchte, wird auf unseren regionalen Wochenmärkten und in den Hofläden fündig: Gemüse, Salate und Fleisch, aber auch Öle, Liköre und Honig lassen Sie die Region schmecken.

Unser Tipp

Werfen Sie mit unseren Gastronomie-Portraits bereits von zuhause einen Blick in unsere Küchen und Backstuben!

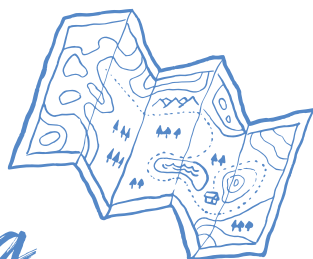
*In die Töpfe
schauen!*



Mehr zu den kulinarischen Highlights der Region unter www.herzstueck.bayern/kulinarik



Camping zum Wohlfühlen



Hier findet jeder den richtigen (Stell-)Platz: Sie möchten Camping und Wellness kombinieren? In Bad Gögging und Bad Abbach können Sie im Bademantel direkt vom Wohnmobil in die Therme gehen. Für einen Campingurlaub mit Kindern sind Sie in Riedenburg richtig, denn hier ist für die Kleinen allerhand geboten. Und Ihre vierbeinigen Begleiter? Sind auf vielen unserer Campingplätze in Bereichen für entspanntes Campen mit Hund herzlich willkommen!



Alle Wohnmobil-Stellplätze und Campingplätze finden Sie unter www.herzstueck.bayern/camping



CAMPINGPLATZ FREIZEITINSEL



Herzlich begrüßen wir Sie auf unserem Campingplatz im schönen Donautal. Großzügige Plätze sorgen für eine ausreichend Privatsphäre, in der Ruhe und Erholung garantiert sind. Im Inselcafé gibt es Frühstück, Kaffee und Kuchen aus der eigenen Konditorei und bayrische Brotzeiten. Befreiungshalle und Donaudurchbruch in Kelheim, Kuchlbauer Turm in Abensberg, das Altmühltal und Regensburg sind lohnende Ausflugsziele, die mit der Bahn schnell und mit dem Fahrrad idyllisch erreichbar sind.

Inselstraße 1a · 93077 Bad Abbach
Tel. 09405 9570401
www.campingplatz-freizeitinsel.de

ANZEIGE

WOHNMOBILSTELLPLATZ KAISER-THERME



34 Stellplätze in ruhiger Lage mit traumhaftem Ausblick auf das idyllische Bad Abbach und die umliegende, naturbelassene Landschaft erwarten Sie an der Kaiser-Therme. Und das Tollste an ihrem Standplatz – mit nur wenigen Schritten erreichen Sie die Wohlfühloasen der Kaiser-Therme mit Thermalwasser, Saunawelt, Wellnessangeboten und vielem mehr. Gerade mal fünf Gehminuten trennen Sie zudem vom Kurpark und dem Zentrum Bad Abbachs und auch der Qualitätswanderweg Jurasteig liegt direkt am Stellplatz.

Kurallee 4 · 93077 Bad Abbach
Tel. 09405 9517-0
info@kaiser-therme.de · www.kaiser-therme.de

ANZEIGE

WOHNMOBILSTELLPLATZ LIMES-THERME



Direkt an der Limes-Therme im Kurort Bad Gögging liegt der ruhige, ganzjährig geöffnete Stellplatz, auf dem 43 Reisemobile in den großzügigen, schön begrünten Parzellen Platz finden. Ein weitgehend überdachter Arkadengang verbindet den Stellplatz mit der Limes-Therme, die Ihnen Erholung und Entspannung bietet. In wenigen Gehminuten erreichen Sie den Ortskern mit Kurpark, Cafés, Lokalen und Geschäften.

Am Brunnenforum 1 · 93333 Bad Gögging
Tel. 09445 2009-0
info@limes-therme.de · www.limes-therme.de

ANZEIGE

Schneider Hotel & Brauereigasthof



Familie Schneider

Altmühlgasse 10 • 93343 Essing
Tel. +49 (0) 94 47 / 9 18 00
info@brauereigasthof-schneider.de
www.brauereigasthof-schneider.de

Eingebettet zwischen Fels und Fluss genießt das Haus eine fantastische Lage direkt am Wasser. Die ruhige und behagliche Atmosphäre der geschmackvoll und gemütlich eingerichteten Gasträume lädt dazu ein, die regionalen Spezialitäten zu kosten. Hochwertig ausgestattete Zimmer laden im Landhotel und Bierhotel mit Schaubrauerei zum Verweilen ein.

Unseren Gästen stehen zwei E-Ladestationen für ihre Elektroautos zur Verfügung.



Anzahl/Typ	Ü/F	HP	VP	Zuschl. EZ	Zuschl. 1Ü
24 x DZ	60-65			19-24	

Chalet Heinfling



Klaus Heinfling

Eisenbrünnerl 1 • 93343 Essing
Tel. +49 (0) 94 47 / 99 10 88 - 50
Fax +49 (0) 94 47 / 99 10 88 - 10
buchung@chalet-essing.de • www.chalet-essing.de

Genießen Sie Ihren Familienurlaub im idyllischen Essing am Fuße der Jurafelsen und an der Altmühl gelegen.



Typ	Etage	qm	Pers.	2 Pers./Nacht	€ weit. Pers.
1 x Fewo	E	47	1-2	ab 130	-
1 x Fewo	O	52	1-4	ab 138	+ ab 30
1 x Fewo	E	65	1-5	ab 138	+ ab 30
1 x Fewo	O	65	1-4	ab 138	+ ab 30

Nichtraucherwohnung, Rauchen auf dem Balkon erlaubt.



Anzahl/Typ	Ü/F	HP	VP	Zuschl. EZ	Zuschl. 1Ü
2 x DZ	ab 85				ab 12
2 x DZ	99-145				ab 12

Ritterschänke



Max Sturm

Randeck 9 • 93343 Essing Randeck
Tel. +49 (0) 94 47 / 3 77 • Fax +49 (0) 94 47 / 2 90
gasthof@ritterschaenke-sturm.de
www.ritterschaenke-burg-randeck.de

Unser familiengeführter Gasthof liegt 100 Meter über dem romantischen Altmühltal neben der Burgruine Randeck. Genießen Sie von der großen Freiterrasse einen herrlichen Blick über das Altmühltal.



Alle Zimmer sind mit Dusche, WC und Sat-TV ausgestattet, teilweise mit Balkon und Wintergarten oder Wohnraum. Zusätzlich stehen unseren Gästen zwei Ferienwohnungen zur Verfügung.



Anzahl/Typ	Ü/F	HP	VP	Zuschl. EZ	Zuschl. 1Ü
15 x DZ	ab 55			20	10

Nichtraucherzimmer, Hund 5 Euro pro Nacht

Weltenburger Klosterbetriebe GmbH - Gästehaus St. Georg



Gästehaus St. Georg
Bestimmung • Bildung • Freizeit

Asamstraße 32 • 93309 Kelheim Weltenburg
Tel. +49 (0) 94 41 / 67 57 - 500
Fax +49 (0) 94 41 / 67 57 - 537
gaestehaus@kloster-weltenburg.de
gaestehaus.kloster-weltenburg.de

Das Gästehaus St. Georg im ältesten Kloster Bayerns präsentiert sich als bewährte Anlaufstelle für Gruppen, Seminare und Tagungen. Individualreisende aller Altersgruppen wie Familien, Radfahrer, Wanderer oder Pilger sind ebenso herzlich willkommen.

57 Zimmer mit solider Ausstattung in klösterlicher Atmosphäre laden Sie ein zum Innehalten. Für das gastronomische Wohl sorgen die Klosterschenke mit ihrem einzigartigen Biergarten und die älteste Klosterbrauerei der Welt.

Im Mittelpunkt des Klosters Weltenburg steht die weltberühmte Asamkirche St. Georg. Erleben Sie 1000 Jahre Geschichte rund um das Kloster Weltenburg, der Brauerei und Bayerns erstem Naturmonument der Weltenburger Enge im Besucherzentrum im historischen Felsenkeller.

Die Natur rund um das Kloster können Sie zu Fuß oder mit Fahrrad erleben - die Donau mit Fähre, Zille oder Schiff erkunden. Der Donaudurchbruch Weltenburger Enge ist ein einmaliges Naturschauspiel und zählt zu den ältesten Naturschutzgebieten Bayerns.



Anzahl/Typ	Ü/F	HP	VP	Zuschl. EZ	Zuschl. 1Ü
25 x EZ	ab 75				8
32 x ZBZ	ab 66			ab 24	8

Nichtraucherzimmer

Romantisches Turmhotel zum Erasmus



Familie Kreitmaier
 Matthias-Kraus-Gasse 35-37 • 93309 Kelheim
 Tel. +49 (0) 94 41 / 1 74 63 05
 info@turmhotel-erasmus.de
 www.turmhotel-erasmus.de

Mit dem Turmhotel zum Erasmus beherbergt die Altstadt Kelheims eine romantische Unterkunft, aufwändig saniert und mit modernen Elementen versehen. Die exkl. Zimmer wurden mit viel Liebe zum Detail eingerichtet. Kleiner Wellnessbereich mit Sauna, Infrarot- und Dampfkabine. E-Ladestationen für 1 Auto und 6 Fahrräder vorhanden. Das Frühstück gibt es im Jura-Haus oder im idyllischen Hotelgarten unter alten Bäumen an der Stadtmauer.



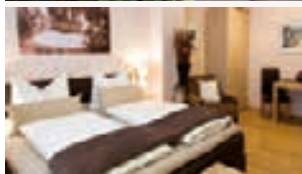
Anzahl/Typ	Ü/F	HP	VP	Zuschl. EZ	Zuschl. 1Ü
2 x EZ	ab 111				10
9 x DZ	ab 71			ab 40	10

Hotel Sperger



Bernhard Sperger
 Regensburger Straße 190 • 93309 Kelheim
 Tel. +49 (0) 94 41 / 34 20 • Fax +49 (0) 94 41 / 2 84 66
 info@hotel-sperger.de • www.hotel-sperger.de

Unser Hotel liegt verkehrsgünstig im Stadtteil Affeking direkt am Donau-Radwanderweg mit kürzester Entfernung zum Bahnhof Saal/Do. Apartments barrierefrei im Erdgeschoss.



Typ	Etage	qm	Pers.	2 Pers./Nacht€	weit. Pers.
1 x Fewo	1	40	1-4	ab 100	+ ab 30
3 x AP	E	25-30	1-2	ab 100	-
Anzahl/Typ	Ü/F	HP	VP	Zuschl. EZ	Zuschl. 1Ü
6 x EZ	ab 58	n.V.			
11 x DZ	ab 45	n.V.		ab 15	
1 x DBZ	ab 45	n.V.			

Nichtraucherzimmer und -ferienwohnungen

Gasthof Berzl



Franziska Berzl
 Hafnergasse 2 • 93309 Kelheim
 Tel. +49 (0) 94 41 / 14 25 • Fax +49 (0) 94 41 / 2 89 91
 josefberzl@web.de • www.gasthof-berzl-kelheim.de

Unser gemütliches Gasthaus im rustikalen Stil mit bayerischen Schmankerln ist auch für kleine Familienfeiern und Reisegruppen bestens geeignet. Biergarten am Torhausplatz. Individuell und modern eingerichtete Gästezimmer. Ferienwohnung nur ca. 150 m vom Gasthof entfernt.



Typ	Etage	qm	Pers.	2 Pers./Nacht€	weit. Pers.
1 x Fewo	1	35	1-4	ab 65	+ 10
ab 5 Nächten					
Anzahl/Typ	Ü/F	HP	VP	Zuschl. EZ	Zuschl. 1Ü
2 x EZ	ab 60				5
12 x DZ	ab 50			20	5

Nichtraucherzimmer und -wohnung, Haustiere auf Anfrage

Gasthof Stockhammer



Fritz Greinwald
 Am Oberen Zweck 2 • 93309 Kelheim
 Tel. +49 (0) 94 41 / 7 00 40 • Fax +49 (0) 94 41 / 70 04 31
 gasthof.stockhammer@t-online.de
 www.gasthof-stockhammer.de

Im Herzen Kelheims, direkt an der Fußgängerbrücke gelegen, erwarten Sie unsere gemütlichen Zimmer. Genießen Sie in unserem Haus bayerische Schmankerl & Gerichte der gehobenen, modernen, deutschen Küche sowie Biere aus der Region, nationale und internationale Weine.



Anzahl/Typ	Ü/F	HP	VP	Zuschl. EZ	Zuschl. 1Ü
3 x EZ	ab 64	ab 20			
7 x DZ	ab 52	ab 20			

Nichtraucherhaus

Brauerei und Gasthof Frischeisen



Familie Auer
 Regensburger Straße 69 • 93309 Kelheim
 Tel. +49 (0) 94 41 / 5 04 90 • Fax +49 (0) 94 41 / 36 98
 info@brauerei-frischeisen.de
 www.brauerei-frischeisen.de

Unser Gasthof liegt verkehrsgünstig in der Nähe der Europabrücke auf dem Weg zum Bahnhof Saal/Donau. Alle Zimmer mit DU/WC, TV, WLAN. auf Wunsch mit Telefon. In den gemütlichen Gast- & Nebenzimmern, auch für Reisegesellschaften, verwöhnen wir Sie mit bayerischer Küche & den Bierspezialitäten unserer Brauerei.



Anzahl/Typ	Ü/F	HP	VP	Zuschl. EZ	Zuschl. 1Ü
4 x EZ	ab 55	n.V.	n.V.		
17 x DZ	ab 45	n.V.	n.V.	ab 15	
4 x DBZ	ab 38	n.V.	n.V.		

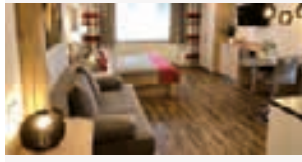
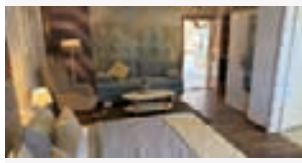
Nichtraucherzimmer

Pension Carlbauer



Familie Frischeisen
 Schloßbuckel 4 • 93309 Kelheim
 Tel. +49 (0) 94 41 / 5 03 80 • Fax +49 (0) 94 41 / 50 38 44
 info@carlbauer.de • www.carlbauer.de

Gepflegte Pension mit sehr schönen Zimmern und einem idyllischen Garten. Alle Zimmer verfügen über Dusche, WC, TV, Föhn & WLAN. Zentral am Donau- und Altmühltal-Radweg und zum Bahnhof Saal/Do. gelegen. Gaststätte und Biergarten in unmittelbarer Nähe. Fahrräder können Sie in der abschließbaren Fahrradgarage unterstellen und Ihr Elektroauto an unserer E-Ladestation gegen Gebühr aufladen.



Typ	Etage	qm	Pers.	2 Pers./Nacht€	weit. Pers.
2 x AP	1	25	1-2	ab 94	-
3 x AP	1	35	1-3	ab 94	+ ab 38
1 x AP	E	35	1-3	ab 94	+ ab 38
Anzahl/Typ	Ü/F	HP	VP	Zuschl. EZ	Zuschl. 1Ü
2 x DZ	ab 55			ab 24	5
2 x ZBZ	ab 50			ab 21	5
3 x DBZ	ab 52				5
1 x SU	ab 67				5

Haustiere auf Anfrage

Gästehaus Köglmaier

6 ★★★★★



Bernhard Gruber
 Am Keltenwall 4 • 93309 Kelheim Weltenburg
 Tel. +49 (0) 94 41 / 71 03 • Fax +49 (0) 94 41 / 68 26 17
 gaestehaus-koeglmaier@t-online.de
 www.gaestehaus-w-koeglmaier.de

Unser Haus in sehr ruhiger Südhanglage, ist idealer Ausgangspunkt für Wander- und Radtouren, direkt am Fußweg zum Kloster Weltenburg. Komfortable Zimmer, umfangreiches Frühstücksbuffet. Parkplatz mit E-Ladestation.



Anzahl/Typ	Ü/F	HP	VP	Zuschl. EZ	Zuschl. 1Ü
3 x EZ	ab 60				3
4 x DZ	ab 50				3
1 x DBZ	ab 50				3
1 x VBZ	ab 50				3

Nichtraucherzimmer, Rauchen auf Balkon oder Terrasse gestattet.

Pension Kandler



Christina Kandler
 Bahnhofstraße 9 • 93309 Kelheim
 Tel. +49 (0) 94 41 / 17 46 40 • Fax +49 (0) 94 41 / 17 46 41
 info@ferienfahrschule-kandler.de

Herzlichen Willkommen in unserer kleinen Pension.

Unsere hellen, modernen Zimmer verfügen über eine Küchenzeile und ein Badezimmer mit Dusche. Eine Fahrradgarage und ein großer Parkplatz stehen Ihnen zur Verfügung. Der beliebte Fahrradweg durch das Altmühltal und viele Sehenswürdigkeiten befinden sich in unmittelbarer Nähe unserer Pension. Vor Ort liegt der Donaupark mit verschiedenen Einkaufsmöglichkeiten. Die Kelheimer Altstadt erreichen Sie in wenigen Gehminuten. Gerne empfangen wir Sie auch nur für eine Nacht.

Wir freuen uns auf Ihren Besuch.

Preis = pro Nacht & Person OHNE Frühstück

Anzahl/Typ	Ü/F	HP	VP	Zuschl. EZ	Zuschl. 1Ü
4 x EZ	39 - 45				15
1 x DZ	65 - 70				15



Ferienwohnung Fiedler



Renate Fiedler
 Riedenburger Straße 54 • 93309 Kelheim
 Tel. +49 (0) 94 41 / 91 91
 Tel. +49 (0) 172 / 4 36 32 91
 walter.fiedler@mylon.com

Unsere gemütlich eingerichtete Ferienwohnung in Südhanglage liegt nur ca. 10 Geh-Minuten vom Stadtzentrum und 100 Meter vom beliebten Altmühltal-Radweg entfernt und eignet sich bestens als Ausgangspunkt für Ausflüge zu den Sehenswürdigkeiten in der näheren Umgebung.

Die Ferienwohnung ist mit 2 Schlafzimmern, Wohnzimmer mit Sat-TV, Küche, Bad und separatem WC ausgestattet. Von der Sonnenterrasse haben Sie einen direkten Blick zum Kelheimer Wahrzeichen, der Befreiungshalle. Für Ihr Auto und Ihre Fahrräder steht ein Stellplatz zur Verfügung.

Auf Wunsch holen wir Sie gerne vom Bahnhof in Saal/Donau ab.

Typ	Etage	qm	Pers.	2 Pers./Nacht€	weit. Pers.
1 x Fewo	E	90	1 - 4	ab 60	+ 15



Altstadtpension Dietz



Gertrud Denk
 Ludwigsplatz 11 • 93309 Kelheim
 Tel. +49 (0) 94 41 / 24 44
 altstadtpension-dietz@t-online.de
 www.altstadtpension-dietz.de

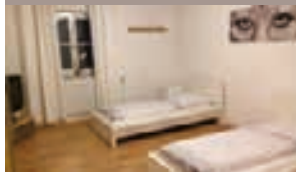
Unsere Romantik-Pension liegt im Herzen der Altstadt von Kelheim. Sie wohnen in einem Bürgerhaus aus dem 15. Jahrhundert. Heute finden Sie hier modernsten Komfort, gepaart mit romantischem Ambiente. Ihr Auto parken Sie sicher im abgeschlossenen Innenhof und Ihr Fahrrad in der großen Fahrradgarage.

Anzahl/Typ	Ü/F	HP	VP	Zuschl. EZ	Zuschl. 1Ü
3 x DZ	ab 50				
3 x DZ	ab 53				
4 x SU	ab 56				

Nichtraucherzimmer, Einzelzimmer nur auf Anfrage

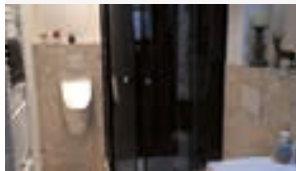


Appartements Elke Ritter



Elke Ritter
 Meisenstraße 2 • 93309 Kelheim
 Tel. +49 (0) 94 41 / 64 28 44
 Tel. +49 (0) 170 / 9 24 92 40
 ritter.elke@t-online.de

Unser Haus bietet Ihnen einen gemütlichen Aufenthalt und ist idealer Ausgangspunkt für Rad- und Wandertouren bzw. für Ausflüge zu den Sehenswürdigkeiten.



Typ	Etage	qm	Pers.	2 Pers./Nacht€	weit. Pers.
4 x AP		60	2 - 5	50	+ 15
1 x FH		115	6 - 9	95	+ 15



Ferienwohnungen Tschage



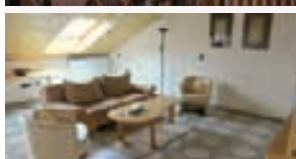
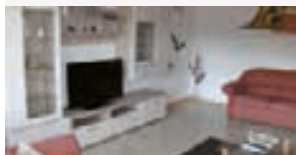
Familie Tschage
 Am Grabfeld 21 • 93309 Kelheim
 Tel. +49 (0) 170 / 6 78 78 17
 fewotschage@gmail.com • www.fewo-tschage.de

Wir bieten zwei komfortable Ferienwohnungen mit Südbalkon, in ruhiger, stadtnaher Lage, direkt am Main-Donau-Kanal, mit Blick zur Befreiungshalle. Günstiger Ausgangspunkt zum Radfahren, Wandern und Angeln. In ca. 8 Gehminuten befindet man sich in der Altstadt, Schiffsanlegestelle, Freizeitbad und Minigolfanlage. Bahnabholung und Ersteinkauf falls gewünscht. Beide Wohnungen sind mit Waschmaschine, Geschirrspüler und Mikrowelle ausgestattet. Bettwäsche, Bademantel, Fön und Handtücher (mit Wechsel) inklusiv. Fahrräder können auf dem Grundstück untergestellt werden, W-Lan kostenlos, Kinderermäßigung

- Wohnung 1: 2 Schlafzimmer, Zustellbett möglich
- Wohnung 2: 1 Schlafzimmer, Ausziehcouch im Wohnraum

Typ	Etage	qm	Pers.	2 Pers./Nacht€	weit. Pers.
1 x Fewo	1	70	1 - 4	ab 65	+ ab 15
2 x Fewo	D	70	1 - 3	ab 65	+ ab 15

Nichtraucherwohnung



Ferienwohnung Sedlmayer

F ●●●●



Hermine Sedlmayer
 Traubenweg 29 • 93309 Kelheim
 Tel. +49 (0) 94 41 / 29 41 57
 Tel. +49 (0) 175 / 7 94 01 74
 fewo-sedlmayer@t-online.de

Ferienwohnung in baubiologischem Südhanghaus mit Blick zur Stadt und Befreiungshalle.
 Ausstattung: großzügiger Wohn-Essraum inkl. Küche mit Essgruppe & bequemen Bettsofa (1,40 x 2 m), WLAN. Extra Schlafzimmer mit zwei erhöhten Einzelbetten, Bad mit Wanne, WC & Fenster, überdachte Süd-Terrasse mit Wintergarten und Freisitz.
 Besuchen Sie uns, wir freuen uns auf Sie!

Typ	Etage	qm	Pers.	2 Pers./Nacht€	weit. Pers.
1 x Fewo	E	60	1-3	ab 65	+ 20

Nichtraucherwohnung, Rauchen auf der Terrasse erlaubt.



Ferienwohnung Bauer



Maria Bauer
 Friedhofstraße 43 • 93309 Kelheim
 Tel. +49 (0) 94 41 / 76 23
 Tel. +49 (0) 151 / 75 04 56 40
 mbauer-kelheim@web.de

Zentral gelegene Ferienwohnung mit Blick zum Main-Donau-Kanal und zur Befreiungshalle. Die Wohnung ist mit zwei Schlafräumen, Wohnküche, Bad mit Dusche und WC, Kabel-TV und Radio ausgestattet.

Die Ferienwohnung liegt direkt am Donau-Radweg. Zur Innenstadt sind es ca. acht Minuten und zum Erlebnisbad Keldorado ca. 15 Minuten zu Fuß.

Typ	Etage	qm	Pers.	2 Pers./Nacht€	weit. Pers.
1 x Fewo	2	70	2-4	ab 60	+ 15

Zuschlag bei einer Übernachtung 10 €, Nichtraucherwohnung, Rauchen ist nur im Garten gestattet, Zustellbett möglich



Ferienwohnung Dittmann-Lenker



Renate Dittmann-Lenker
 Dahlienstraße 6 • 93309 Kelheim
 Tel. +49 (0) 94 41 / 36 61
 Tel. +49 (0) 175 / 4 68 00 87
 r.dittmann-lenker@t-online.de
 www.ferienwohnung-dittmann-lenker.de

Die neu sanierte und hochwertig ausgestattete Ferienwohnung mit Blick zur Befreiungshalle und über die Stadt Kelheim befindet sich in ruhiger Waldrandnähe. Die Bushaltestelle ist ca. 100 Meter entfernt.
 Ausstattung: zwei Schlafräume, Wohnraum mit Sat-TV und Internet, voll ausgestattete Küche, Dusche und WC, große Dachterrasse. Bettwäsche und Handtücher inklusive.

Typ	Etage	qm	Pers.	2 Pers./Nacht€	weit. Pers.
1 x Fewo	0	73	2-4	ab 60	+ ab 9

Hausiere auf Anfrage



Ferienwohnung Schabmüller



Theo Schabmüller
 Münchener Straße 4 • 93309 Kelheim
 Tel. +49 (0) 94 41 / 76 56
 Tel. +49 (0) 160 / 94 82 01 42
 theo.schabmueller@t-online.de
 www.ferienwohnung-schabmueller.de

Unsere neu renovierte, geräumige, gepflegte Ferienwohnung befindet sich in ruhiger, stadtnaher Lage. Zu unseren schönen Altstadt und den Schiffsanlagestellen sind es nur 20 Gehminuten. Parkplatz und abschließbare Fahrradunterstellmöglichkeit sind gegeben. Unsere FeWo verfügt über eine Ladestation für Elektroautos. Eine Bäckerei befindet sich "um die Ecke". WLAN (200 MB) kostenfrei.

Typ	Etage	qm	Pers.	2 Pers./Nacht€	weit. Pers.
1 x Fewo	1	100	1-4	90	+ 20

Hausiere auf Anfrage, Nichtraucherwohnung, Rauchen auf Balkon und im Garten gestattet.



Ferienhof Weltenburg



Ludwig Lehner
 Alte Dorfstraße 1 • 93309 Kelheim Weltenburg
 Tel. +49 (0) 94 41 / 35 50 • Fax +49 (0) 94 41 / 17 96 60
 Tel. +49 (0) 173 / 9 53 19 72
 lehner@hallertau.net • www.ferienhof-weltenburg.de

Zwei *****Holzferienhäuser, Ortsrandlage, mit viel Liebe ausgestattet. Der Garten mit Grillmöglichkeit lassen Sie erholen. Ruhig und Zentral. Verschiedene Tiere am Hof. Bergcars & Spielmöglichkeiten für Kinder.

Typ	Etage	qm	Pers.	2 Pers./Nacht€	weit. Pers.
1 x Fewo	1	35	2	ab 65	-
1 x Fewo	1	55	2-4	ab 85	-
2 x Holz.		56	2-4	ab 145	-

Nichtraucherzimmer, Rauchen auf Balkon und Terrasse gestattet.

Anzahl/Typ	Ü/F	HP	VP	Zuschl. EZ	Zuschl. IÜ
3 x DZ		ab 42			ab 5



Ferienwohnung Brunner



Emmi Brunner
 Rebenweg 38 • 93309 Kelheim
 Tel. +49 (0) 94 41 / 42 71
 Tel. +49 (0) 152 / 21 04 64 47
 emmi.brunner@t-online.de

Ferienwohnungen in Südlage. Nähe Einkaufszentrum & Krankenhaus. Zu Innenstadt & Schiffsanlagestellen ca. 20 Min. zu Fuß. Monteure sind herzlich willkommen.
 Fewo 1: Wohnschlafraum, Wohnküche mit Bettsofa, Wohndiele mit Bett, Bad mit Dusche & WC, Sat-TV, Terrasse.
 Fewo 2: Wohnzimmer, Wohnküche, 3 Schlafräume, Bad mit Wanne & WC, Sat-TV, Balkon.

Typ	Etage	qm	Pers.	2 Pers./Nacht€	weit. Pers.
1 x Fewo	E	60	1-3	ab 50	+ 15
1 x Fewo	1	85	2-5	ab 58	+ 15

Nichtraucherwohnungen, Rauchen auf Balkon und Terrasse gestattet.



Ferienwohnung Measara



Heidemarie Measara
 Maria-Fels-Straße 27 • 93309 Kelheim
 Tel. +49 (0) 94 41 / 1 24 39 • Fax +49 (0) 94 41 / 17 92 55
 measara@gmx.net • www.ferienwohnung-measara.de

Die Ferienwohnung mit gehobener Ausstattung befindet sich in ruhiger, stadtnaher Lage. Sie ist mit Schlafzimmer, großem Wohnzimmer, Parkettböden, Küche mit Essecke, Sat-TV, Bad mit Dusche & WC ausgestattet. Idealer Ausgangspunkt für Rad- und Wandertouren.

Kostenlose Nutzung des eigenen Fitnessstudios - Sauna, Solarium, Yoga, Pilates, Kampfkünste etc.

Typ	Etage	qm	Pers.	2 Pers./Nacht€	weit. Pers.
1 x Fewo	E	55	1-3	ab 55	+ ab 15

Nichtraucherwohnung, Rauchen auf der Terrasse erlaubt.



Ferienwohnung Wochinger



Sabine Wochinger
 Schloßbuckel 15 a • 93309 Kelheim
 Tel. +49 (0) 94 41 / 52 77 • Fax +49 (0) 94 41 / 56 80
 sabine.wochinger@t-online.de
 www.wochinger-kelheim.de

Große Ferien-Komfortwohnung in traumhafter Lage direkt am Donauufer. Zum Biergarten 200 m!

Angel- und Bademöglichkeit. Eigener Garten mit Terrasse und Grill. Sauna gegen Aufpreis. Waschmaschine in der Wohnung. Küche mit Geschirrspüler ausgestattet.

Wallbox für E-Bikes und Elektroautos. E-Bike-Center nur 500 m entfernt.

Typ	Etage	qm	Pers.	2 Pers./Nacht€	weit. Pers.
1 x Fewo	E	70	2-5	ab 57	+ ab 15



Ferienwohnung Scheuerer



Anton Scheuerer
 Gschlöblweg 1 • 93309 Kelheim Kelheimwinzer
 Tel. +49 (0) 94 41 / 53 12
 ferienwohnung-scheuerer@online.de

Die Ferienwohnung liegt nur 100 m vom Donauradweg entfernt, zur Stadtmitte sind es ca. 3,5 km, zum Bahnhof Saal 2,4 km, großer Garten mit Liegewiese, Möglichkeit zum Grillen, abschließbare Fahrradunterstellmöglichkeit. Fewo mit 2 DZ, neu eingerichtet, vollausgestattete Küche, mit Geschirrspüler, Gästekühlschrank und Mikrowelle, großes Esszimmer, TV, Etagedusche, separates WC, Balkon.
 Je Zimmer ein Zustellbett möglich.



Typ	Etage	qm	Pers.	2 Pers./Nacht€	weit. Pers.
1 x Fewo	0	90	1-4	ab 50	+ ab 22

Nichtraucherwohnung

Ferienwohnung Familie Bauer



Karl Bauer
 Abt-Maurus-Straße 34 • 93309 Kelheim Stausacker
 Tel. +49 (0) 94 41 / 17 53 88
 Karl.Bauer72@gmx.de

Unsere Ferienwohnungen befinden sich in ruhiger Ortsrandlage. Die Wohnungen sind mit Küche, Bad, Wohn- und Schlafraum ausgestattet. Im großen Garten stehen Kinderspielgeräte zur Verfügung. Der schöne Donaustand und die Seilfähre sind in wenigen Gehminuten erreichbar. Unsere Ferienwohnungen sind idealer Ausgangspunkt für Wanderungen im Naturschutzgebiet Weltenburger Enge mit Donaudurchbruch und Kloster Weltenburg.



Typ	Etage	qm	Pers.	2 Pers./Nacht€	weit. Pers.
1 x Fewo	E	50	1-3	ab 65	+ ab 10
1 x Fewo	E	55	1-5	ab 65	+ ab 10

Nichtraucherwohnung, Rauchen auf der Terrasse erlaubt.

Ferienwohnung und Bauernhof Weinzierl



Gertraud Weinzierl
 Dorfring 17 • 93309 Kelheim Kelheimwinzer
 Tel. +49 (0) 94 41 / 49 47
 gerhard.weinzierl@gmx.de

Unser Bauernhof mit Ferienwohnung und Gästezimmern liegt in ruhiger Lage am Radweg, ca. 2,4 km vom Bahnhof Saal/Donau. Ein barrierefreies Gewölbe Zimmer. reichhaltiges Frühstück - bayerische Geselligkeit - Familienanschluss - Gästestüberl mit Küche und TV - überdachter Freisitz - geführte Nordic-Walking-Touren für Senioren



Typ	Etage	qm	Pers.	2 Pers./Nacht€	weit. Pers.
1 x Fewo	0	80	2-6	ab 60	+ 10

Anzahl/Typ	Ü/F	HP	VP	Zuschl. EZ	Zuschl. Tü
2 x DZ	ab 35			5	5
1 x DBZ	ab 35				5

Zuschlag 1 bis 2 Übernachtungen je 5 €, Nichtraucherzimmer und -wohnung

Ferienwohnung Mandler



Sylvia Mandler
 Hopfenbachstraße 9 • 93309 Kelheim Thaldorf
 Tel. +49 (0) 94 41 / 80 3 03
 sylvia.mandler@gmx.de

Unsere neu erbaute, sehr ruhig gelegene, abgeschlossene, schöne Ferienwohnung ist perfekt für alle, die Erholung und Entspannung suchen und idealer Ausgangspunkt, um die Sehenswürdigkeiten der Region zu erkunden. Die Wohnung verfügt über eine komplett ausgestattete Küche, ein Ess- und Wohnzimmer, Sat-TV, 2 Schlafzimmer, Bad mit Whirlpool-Wanne, Dusche und WC sowie 2 Balkone. Ein Stellplatz für das Auto und eine abschließbare Garage für Fahrräder sind ebenfalls vorhanden.



Typ	Etage	qm	Pers.	2 Pers./Nacht€	weit. Pers.
1 x Fewo	1	120	1-4	ab 70	+ ab 20

Nichtraucherwohnung

Appartements Waldblick



DONAU-Vermietung
 Fichtenweg 9 • 93346 Ihrlerstein
 Tel. +49 (0) 94 41 / 17 99 71
 Tel. +49 (0) 1 70 / 9 24 92 40
 info@donau-vermietung.de

Unsere hellen und modernen Ferienwohnungen befinden sich in ruhiger Lage nur wenige Minuten von Kelheim entfernt. Der Blick zum Wald garantiert eine erholsame Zeit im Naturpark Altmühltal.

Beide Wohnungen sind hochwertig ausgestattet und verfügen über 2 Schlafräume, Küche, Bad mit Waschmaschine und Trockner sowie Terrasse.



Typ	Etage	qm	Pers.	2 Pers./Nacht€	weit. Pers.
2 x AP	E	63	1-3	70	+ 25

Nichtraucher, Rauchen auf der Terrasse gestattet.

Ferienwohnung Gmeinwieser



Jochen Gmeinwieser
 Oberfeckinger Straße 4 • 93342 Saal a. d. Donau Mitterfecking
 Tel. +49 (0) 94 41 / 84 45
 info@fewo-gmeinwieser.de • www.fewo-gmeinwieser.de

Genießen Sie den Luxus des freien Wohnens auf 85 qm in unserem Holz-Loft. Lassen Sie sich fallen in die warme Atmosphäre des komplett mit Massivholzmöbeln ausgestatteten Appartements. Ein offenes Raum-Konzept, lichtdurchflutete Räume und klare Strukturen bieten viel Raum zum Durchatmen und Entspannen.

Die frei stehende Holzbadewanne ist ein Unikat. Wie die restliche Einrichtung wurde sie von uns entworfen und in der hauseigenen Schreinerei in Handarbeit hergestellt. Hier lässt es sich wunderbar entspannen: Unsere gut ausgestattete Küche, gut schlafen im Massivholzbett, separates Badezimmer mit Dusche und WC. Vom großen Balkon genießen Sie einen herrlichen Ausblick. An unserer E-Ladesäule können Sie Ihr Elektroauto gegen Gebühr aufladen.



Typ	Etage	qm	Pers.	2 Pers./Nacht€	weit. Pers.
1 x Fewo	1	85	1-2	ab 99	-

Nichtraucherwohnung, Bettwäsche und Handtücher inklusive

Ferienwohnung Müller



Elisabeth Müller
 Schlesierstraße 22 • 93346 Ihrlerstein
 Tel. +49 (0) 94 41 / 43 17 • Fax +49 (0) 94 41 / 68 25 44
 wolfgangmueller57@gmx.de

Sehr gemütliche, abgeschlossene Ferienwohnung mit Balkon und separatem Eingang in ruhiger Südlage mit vielen Wandermöglichkeiten.

Ausstattung: Doppelzimmer, Dreibettzimmer, Bad mit Dusche, Eckbadewanne, WC, separates WC, komplette Küche, Wohn- und Essbereich und Sat-TV Bettwäsche und Handtücher stehen kostenfrei zur Verfügung. E-Ladestation für Autos gegen Gebühr



Typ	Etage	qm	Pers.	2 Pers./Nacht€	weit. Pers.
1 x Fewo	1	120	1-5	ab 52	+ ab 18

Nichtraucherwohnung, Rauchen auf dem Balkon gestattet.

Gasthaus & Hotel Schwan



Corinna Sollinger
 Marktplatz 5 • 93339 Riedenburg
 Tel. +49 (0) 94 42 / 12 72 • Fax +49 (0) 94 42 / 28 07
 info@schwan-riedenburg.de
 www.schwan-riedenburg.de

Der SCHWAN befindet sich direkt am Marktplatz, im Herzen der historischen Altstadt. Das Haus bietet typisch altbayerische Gerichte, sowie vegetarische und vegane Speisen, dazu regionale Bierspezialitäten und ausgewählte Weine an. Freitags: Bierverkostung mit Biersommelière.

Das Haus ist generalsaniert, verfügt über barrierefreie Zimmer und einen Aufzug. Bayerisch-moderner Gastraum. Großer Freisitz am Marktplatz. Veranstaltungsraum für Feste.

Anzahl/Typ	Ü/F	HP	VP	Zuschl. EZ	Zuschl. 1Ü
1 x EZ	ab 80	22			
12 x DZ	ab 59.50	22		20	
1 x DBZ	ab 54.50	22			

Haustier 5-10 €/Nacht, Nichtraucherzimmer, Parkplätze am Haus, abschließbare Fahrradgarage



Gasthaus "Zum Himmelreich"



Rita Pfaller
 Thanner Straße 1 • 93339 Riedenburg Deising
 Tel. +49 (0) 94 42 / 12 15 • Fax +49 (0) 94 42 / 90 60 56
 info@gasthaus-himmelreich.de
 www.gasthaus-himmelreich.de

Unser familiengeführtes Gasthaus liegt in ruhiger Lage in der Nähe des Altmühltal-Radweges und den Wanderwegen Altmühltal-Panoramaweg und Jurasteig. Großzügige Zimmer mit Dusche, WC, Sat-TV & Föhn. In unserem Biergarten mit überdachtem Freisitz können Sie unsere hausgemachten Kuchen und Brotzeiten genießen.

Anzahl/Typ	Ü/F	HP	VP	Zuschl. EZ	Zuschl. 1Ü
7 x DZ	ab 50				5
1 x ZBZ	ab 45			15	5
2 x VBZ	ab 40				5

Haustier 8 EUR €/Nacht, Nichtraucherzimmer, Haustiere auf Anfrage



Gasthof "Zur Post"

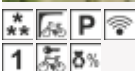


Angelika Schels
 An der Post 9 • 93339 Riedenburg Meihern
 Tel. +49 (0) 94 42 / 13 30
 gasthofpost.meihern@t-online.de
 gasthofpost-meihern.de

Gasthof mit langer Familientradition im Herzen von Meihern. Durch die Nähe zur Altmühl und zum Altmühltal-Radweg ist es ein idealer Ausgangspunkt für Ausflüge, Rad- und Wandertouren und zum Angeln.

Wir verwöhnen Sie mit gutbürgerlicher bayerischer Küche, deftigen Brotzeiten, hausgemachten Kuchen und einem reichhaltigen Frühstück. Alle Zimmer sind mit Dusche/WC, Safe, Sat-TV & WLAN ausgestattet.

Anzahl/Typ	Ü/F	HP	VP	Zuschl. EZ	Zuschl. 1Ü
1 x EZ	ab 42	13			7
4 x DZ	ab 41	13			7



Hotel Gasthof zur Post



Brigitte Sollinger
 Marktplatz 3 • 93339 Riedenburg
 Tel. +49 (0) 94 42 / 90 52 53 • Fax +49 (0) 94 42 / 90 52 54
 zur.post@gmx.de • www.zurpostgasthof.de

Herzlich Willkommen in unserem familiengeführten Gasthof "Zur Post". Wir liegen im Herzen der malerischen Altstadt, am Fuße der Rosenburg. Erleben Sie bayerische Gastlichkeit und genießen Sie herzhaft Schmäckerl im Restaurant mit 100 Sitzplätzen oder festliches Ambiente im historischen Postgewölbe mit 60 Sitzplätzen. Im Sommer lädt unser Freisitz vor dem Haus zum Verweilen ein. Unsere Gästezimmer sind liebevoll gestaltet und sehr gepflegt. Zertifiziert sind wir durch ServiceQualität Deutschland. Ab 4 Übernachtungen gewähren wir Rabatt. Wir freuen uns auf Sie!

Anzahl/Typ	Ü/F	HP	VP	Zuschl. EZ	Zuschl. 1Ü
2 x EZ	ab 80	22			
15 x DZ	ab 59.50	22		20	
3 x DBZ	ab 54.50	22			

Haustier 5-10 €/Nacht, Nichtraucherzimmer, Haustierpreis nach Absprache, Kinderermäßigung nach Absprache



Gasthof Pension Schmid



Johann Schmid
 Sandstraße 22 • 93339 Riedenburg Meihern
 Tel. +49 (0) 94 42 / 16 31 • Fax +49 (0) 94 42 / 32 10
 Schmid.Meihern@t-online.de
 www.gasthof-pension-schmid.de

Unser idyllisch gelegener, familiengeführter Gasthof ist idealer Ausgangspunkt zu den Sehenswürdigkeiten, für Rad- und Wandertouren und für Angler. Sie wohnen in ruhigen, komfortablen Zimmern mit Dusche, WC, Sat-TV, größtenteils mit Balkon oder Terrasse. Für Ihr leibliches Wohl wird im Gastraum und Biergarten bestens gesorgt.

Anzahl/Typ	Ü/F	HP	VP	Zuschl. EZ	Zuschl. 1Ü
6 x EZ	ab 51				3
16 x DZ	ab 46			10	3
1 x DBZ	ab 46				3
1 x SU	ab 53				3



Gasthof Zur Schmiede



Franz Hermann Pflieger
 Untereggersberg 8 • 93339 Riedenburg Untereggersberg
 Tel. +49 (0) 94 42 / 9 21 00 • Fax +49 (0) 94 42 / 92 10 10
 info@gasthof-zur-schmiede.com
 www.gasthof-pflieger.de

Unser Gasthof liegt in idyllischer, waldreicher Landschaft zwischen dem Main-Donau-Kanal und Jurafelsen unterhalb vom Schloss Eggersberg. Ruhige Lage mit Rad- und Wanderwegen direkt vorm Haus und tollen Angelmöglichkeiten.

Für Ihr leibliches Wohl sorgt unsere gutbürgerliche Küche.

Anzahl/Typ	Ü/F	HP	VP	Zuschl. EZ	Zuschl. 1Ü
3 x EZ	ab 50				14
7 x DZ	ab 44			10	14

Haustier 5 EUR €/Nacht, Nichtraucherzimmer



Landgasthof Zur Linde



Markus Schneider
Obere Dorfstraße 4 • 93339 Riedenburg Jachenhausen
Tel. +49 (0) 94 42 / 16 88
info@schneider-jachenhausen.de
www.schneider-jachenhausen.de

Unser familiär geführter Gasthof in ruhiger Lage ist idealer Ausgangspunkt für Wanderungen & zu den Sehenswürdigkeiten in der Umgebung. Die Zimmer, teils mit Balkon, sind mit Dusche/WC & Kabel-TV ausgestattet. Für Ihr leibliches Wohl verwöhnen wir Sie mit gutbürgerlicher Küche & heimischen Spezialitäten. Fahrradabholung auf Wunsch.

Anzahl/Typ	Ü/F	HP	VP	Zuschl. EZ	Zuschl. TÜ
2 x EZ	ab 50	16			
9 x DZ	ab 40	16			
2 x DBZ	ab 40	16			

Nichtraucherzimmer, Rauchen auf dem Balkon gestattet.



Kastlhof



Herbert Brock
Pillhausen 1 • 93339 Riedenburg Pillhausen
Tel. +49 (0) 94 47 / 6 98 • Fax +49 (0) 94 47 / 92 01 91
brock.kastlhof@t-online.de • www.kastlhof.de

6 DZ mit Dusche & WC & 3 DZ mit Etagedusche & WC, teils mit Balkon - Frühstück 8 - 11 Uhr, früher auf Anfrage Gasthaus & Biergarten Mo - Do ab 18 Uhr, Fr, Sa, So, feiertags ganztags geöffnet, warme & kalte Küche, An- & Abreise nur während der Öffnungszeiten des Gasthauses Kinderstuhl, Spielecke, Sandmulde, Spielplatz, Campingplatz mit Stromanschluss & Sanitärräumen, separate Zeltwiesen mit Lagerfeuerstellen, Matratzenlager, Angelkartenverkauf

Anzahl/Typ	Ü/F	HP	VP	Zuschl. EZ	Zuschl. TÜ
3 x DZ	40				
6 x DZ	50				



Privatpension Ferstl



Georg Ferstl
Hans-Wolf-Gasse 6 • 93339 Riedenburg
Tel. +49 (0) 160 / 8 06 43 81
pension@ferien-ferstl.de • www.ferien-ferstl.de

Die Pension befindet sich im historischen Altstadt kern, 50 Meter von der Tourist-Information entfernt. Ein zentraler Ausgangspunkt für viele Aktivitäten. Eine überdachte, bestuhlte Terrasse. Alle Zimmer mit Du/WC/Föhn und TV. Im Aufenthalts-Frühstücksraum mit Gästekühlschrank wird Ihnen ein reichhaltiges Frühstücksbuffet geboten. Appartements für Familien geeignet. WLAN.

Anzahl/Typ	Ü/F	HP	VP	Zuschl. EZ	Zuschl. TÜ
1 x EZ	ab 45				
4 x DZ	ab 43			25	
2 x AP	ab 43				

Rauchen auf Balkon oder Terrasse erlaubt.



Ferienhof Halbig



Halbig Theresia
Zeller Straße 10 • 93339 Riedenburg Deising
Tel. +49 (0) 94 42 / 21 67 • Fax +49 (0) 94 42 / 5 84
tuk.halbig@t-online.de • www.ferienhof-halbig.de

Herzlich willkommen bei Urlaub auf dem Bauernhof. Unser Haus befindet sich am Ortsrand in Waldnähe, unmittelbar am Panoramaweg & Altmühl-Radweg. Der Badeseest. Agatha befindet sich ebenfalls in der Nähe. Grillhütte, Spielwiese, verschiedene Tiere, reiten, Traktor fahren.

Typ	Etage	qm	Pers.	2 Pers./Nacht€	weit. Pers.
1 x Fewo	U	38	1-3	ab 50	+ ab 12
1 x Fewo	U	45	1-4	ab 60	+ ab 12
2 x Fewo	O	62	1-4	ab 65	+ ab 12
2 x Fewo	E	62	1-4	ab 65	+ ab 12
1 x FH		115	1-7	ab 180	-

Haustier 10 EUR €/Nacht, Haustiere auf Anfrage, Nichtraucherwohnungen



Ferienwohnungen Lindlhof



Elisabeth Wibmer
Echendorf 11 • 93339 Riedenburg Echendorf
Tel. +49 (0) 94 42 / 20 57 • Fax +49 (0) 94 42 / 34 64
info@ferienhof.net • www.ferienhof.net

Haus am Ortsrand mit großem Garten. Tiere wie Ziegen, Hühner, Hasen, Katzen, Kälber, ein Pferd. Große Wohnungen mit Geschirrspüler, TV, Telefon, W-LAN, Kinderbett, zusätzliches Schlafzimmer möglich. Jede Wohnung hat ihr eigenes Hühnerst. Grillhäuschen, Spielscheune mit Rutschbahn, Kletterwand, Minigolf, Tischtennis, Billard, 5 Kettcars, Seilbahn, Trampolin, Tischfußball

Typ	Etage	qm	Pers.	2 Pers./Nacht€	weit. Pers.
1 x Fewo	U	75	1-4	ab 48	+ 12
2 x Fewo	E	75	1-4	ab 58	+ 12
2 x Fewo	O	95	2-5	ab 58	+ 12

Strom und Wasser laut Zähler, Nichtraucherwohnungen



Ferienwohnung & Bauernhof Wirth



Johanna Wirth
Otterzhofen 10 • 93339 Riedenburg Otterzhofen
Tel. +49 (0) 94 42 / 28 52 • Fax +49 (0) 94 42 / 92 18 88
max.wirth@gmx.com • www.bauernhof-wirth.de

Unser Bauernhof liegt in ruhiger, ländlicher Gegend. Waschmaschine, Trockner, Geschirrspüler, Mikrowelle, Sat-TV, Radio, Stereoanlage, WLAN, Brötchenservice, Sauna, großer Garten und Liegewiese mit Grillplatz. Viele Tiere, Badeseest und Hallenbad in unmittelbarer Nähe, Spielplatz am Ort.

Typ	Etage	qm	Pers.	2 Pers./Nacht€	weit. Pers.
1 x Fewo	1	85	2-3	ab 50	+ 10
1 x Fewo	U	85	2-4	ab 50	+ 10
1 x Fewo	E	90	2-4	ab 50	+ 10
1 x Fewo	1	100	2-4	ab 50	+ 10

Haustier pro Nacht 5 Euro, Haustiere auf Anfrage, Nichtraucherwohnungen, Rauchen auf Balkon oder Terrasse gestattet.



Ferienhaus Gleishof



Lisa Walter
Gleishofstraße 63 • 93339 Riedenburg Gleishof
Tel. +49 (0) 94 42 / 27 50
Tel. +49 (0) 173 / 7 33 71 24
falknerlei-walter@t-online.de
www.falknerlei-walter.de

Unser Ferienhaus befindet sich in ruhiger, sonniger Lage in Waldnähe und eignet sich als Ausgangspunkt für Unternehmungen in die Umgebung.

Ausstattung: zwei Doppelzimmer, Wohnzimmer, Einbauküche, Essecke, Dusche, WC, Kabel-TV, DVD-Player, Video, Garten mit möblierter Terrasse & Liegewiese, Garage möglich

Typ	Etage	qm	Pers.	2 Pers./Nacht€	weit. Pers.
1 x FH		57	1-3	ab 70	+ ab 12



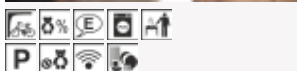
Ferienwohnungen am Schambacher Weg



Henry Höppner
Schambacher Weg 2 • 93339 Riedenburg
Tel. +49 (0) 151 / 22 76 75 97
FeWoHoeppner@t-online.de • www.riedenburg-fewo.de

Unsere Ferienwohnungen bieten Ihnen gehobenen Komfort für Ihren Urlaub in Riedenburg. Die Ferienwohnungen liegen am idyllischen Waldrand Riedenburgs und sind auch keine fünf Minuten zu Fuß zur Altstadt entfernt. Gerne sind wir Ihnen bei der Urlaubsplanung behilflich und geben Ihnen Freizeittipps, vom Angeln, Wandern bis hin zu Radtouren durch das historische Altmühltal. Wir würden uns freuen, Sie bald bei uns im **Orangeren Haus** begrüßen zu dürfen.

Typ	Etage	qm	Pers.	2 Pers./Nacht€	weit. Pers.
1 x Fewo	1	84	1-2	ab 55	-
1 x Fewo	2	76	1-4	ab 77	-



Ferienwohnungen am Schlossberg



Daniela Kaulen & Peter Rieß
Mühlleite 8 • 93339 Riedenburg
Tel. +49 (0)177 / 2 19 56 44
Tel. +49 (0)151 / 40 78 14 05
urlaub@ferienwohnungen-schlossberg.de
www.ferienwohnungen-schlossberg.de

Sie suchen einen erholsamen Urlaub? Dann sind Sie bei uns genau richtig.

Unser Niedrigenergiehaus liegt ruhig am Fuß des Schlossbergs, direkt am Rad- und Wanderweg und doch nah am Stadtzentrum. Den Wald im Rücken, den Blick ins Tal voraus.



Typ	Etage	qm	Pers.	2 Pers./Nacht€	weit. Pers.
2 x Fewo	0	43	1-3	ab 55	+ 11
1 x Fewo	0	59	1-5	ab 66	+ 11

Ferienwohnungen Ferstl



Georg und Renate Ferstl
Unterer Postkellerweg 2 • 93339 Riedenburg
Tel. +49 (0) 94 42 / 28 70
fewo@ferien-ferstl.de • www.ferien-ferstl.de

Die gemütlichen Ferienwohnungen liegen ruhig am Waldrand in zentraler Lage und sind für Angler und Radfahrer bestens geeignet. Herrlicher Blick auf den Ort und die Rosenberg. Fünf Minuten Fußweg zur Stadtmitte. Alle Wohnungen haben Kabel-TV und Radio. Fewo 1: zwei DZ, Küche mit Essecke, Spülmaschine, Wohnzimmer, Bad/Du/WC, Gäste-WC und Balkon. Fewo 2: DZ, Wohnküche, Bad/Du/WC, Balkon. W-Lan



Typ	Etage	qm	Pers.	2 Pers./Nacht€	weit. Pers.
1 x Fewo	0	60	2-3	ab 75	+ ab 15
1 x Fewo	0	100	2-5	ab 85	+ ab 15

Hautier 10 EUR €/Nacht, Rauchen auf Balkon oder Terrasse erlaubt.

Ferienwohnung Hanke



Elfriede Hanke
Austraße 53 • 93339 Riedenburg
Tel. +49 (0) 94 42 / 18 47
hanke-riedenburg@gmx.de

Herzlich willkommen in unserer großen & gemütlichen Ferienwohnung. Genießen Sie den besonderen Urlaubsflair inmitten herrlicher Natur bei familiärer Atmosphäre. Separater, ebenerdiger Eingang, 2 SZ, Wohnz. m. Küchenzeile, Polster- & Essecke, Bad/WC, barrierefreie Dusche, möblierte & überdachte Terrasse, Sat-TV, Internetradio, Fön, Grillmöglichkeit im schönen Garten. Nähe Sommerrodelbahn & Badesee St. Agatha. Der ideale Ausgangspunkt für Wanderungen, Radtouren, Angeln oder Nordic-Walking.



Typ	Etage	qm	Pers.	2 Pers./Nacht€	weit. Pers.
1 x Fewo	E	85	2-4	ab 69	+ 12

Hund pro Nacht 5 €

Ferienwohnung Wierl



Hermine Wierl
Zum Waldhaus 3 • 93339 Riedenburg
Tel. +49 (0) 94 42 / 13 91
hermine@fewo-hermine.de • www.fewo-hermine.de

Die Ferienwohnung liegt in sonniger, ruhiger Tallage, direkt am Altmühltal-Radweg & Altmühltal-Panoramaweg, nur sieben Gehminuten zur historischen Altstadt. Nähe Kristallmuseum und Fasswirtschaft. Ideal für Urlaubsgäste. Die Wohnung verfügt über eine teilüberdachte, möblierte Terrasse. Sie besitzt einen eigenen, ebenerdigen Eingang und ist somit für Gehbehinderte geeignet. Zusätzlich ist die Dusche mit einer gemauerten Sitzbank ausgestattet.



Typ	Etage	qm	Pers.	2 Pers./Nacht€	weit. Pers.
1 x Fewo	E	42	2	ab 60	-

Kaution 50 €, Nichtraucherwohnung, Rauchen auf der Terrasse gestattet.

Ferienwohnungen Hornek



Monika Hornek
Obereggersberg 21 • 93339 Riedenburg Obereggersberg
Tel. +49 (0) 94 42 / 6 41 • Fax +49 (0) 94 42 / 9 91 14 80
hornek@t-online.de • www.ferienwohnungen-hornek.de

Unser Haus liegt in idyllischer, ruhiger Lage am Waldrand mit traumhaftem Blick über das Altmühltal. Der große Garten bietet genügend Rückzugsmöglichkeiten. Fewo im Erdgeschoss mit Wintergarten und für Gehbehinderte geeignet. Fewo im Obergeschoss mit Dachterrasse. Obereggersberg liegt am Altmühltal-Panoramaweg und Jurasteig und ist durch Schloss Eggersberg mit Hofmarkmuseum bekannt.



Typ	Etage	qm	Pers.	2 Pers./Nacht€	weit. Pers.
1 x Fewo	0	50	1-2	ab 50	-
1 x Fewo	E	55	1-2	ab 50	-

Nichtraucherwohnungen

Ferienwohnungen Karch



Wolfgang & Stilla Karch
Untereggersberg 2 a • 93339 Riedenburg Untereggersberg
Tel. +49 (0) 94 42 / 12 38
info@ferienwohnungen-karch.de
www.ferienwohnungen-karch.de

Unsere gemütlichen Fewos mit Balkon bzw. Terrasse befinden sich in naturnaher, ruhiger Umgebung. Fewo 5 ist behindertene geeignet. Wander- u. Radwege, Angelplätze und der Badesee sind in unmittelbarer Nähe.



Typ	Etage	qm	Pers.	2 Pers./Nacht€	weit. Pers.
1 x Fewo	1	60	1-2	ab 45	+ ab 12
1 x Fewo	1	75	1-3	ab 45	+ ab 12
1 x Fewo	2	75	1-4	ab 45	+ ab 12
1 x Fewo	E	90	1-6	ab 48	+ ab 12
1 x AP	2	35	1-2	ab 35	+ ab 12

Nichtraucherwohnungen, Rauchen auf Balkon oder Terrasse gestattet.

Ferienwohnungen Schmid



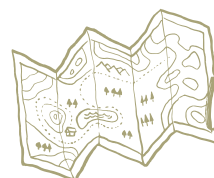
Johann Schmid
Sandstraße 17 • 93339 Riedenburg Meihern
Tel. +49 (0) 94 42 / 16 31 • Fax +49 (0) 94 42 / 32 10
Schmid.Meihern@t-online.de
☑ Sandstraße 22 • 93339 Riedenburg

Unsere Fewos befinden sich in ruhiger Lage in unmittelbarer Nähe von Rad- & Wanderwegen. Auch für Angler bestens geeignet.
Fewo (130 qm): 3 DZ, 1 EZ, Wohnzimmer, Sat-TV, Esszimmer, Küche, Bad DU/WC, sep. WC, Balkon
Fewo (100 qm): 2 DZ, 1 EZ, Wohnzimmer, Sat-TV, Wohnküche, Bad mit Dusche, sep. WC, Balkon



Typ	Etage	qm	Pers.	2 Pers./Nacht€	weit. Pers.
1 x Fewo	D	100	2-5	ab 50	+ ab 15
1 x Fewo	E	130	2-7	ab 50	+ ab 15

Nichtraucherwohnungen



Willkommen im Altmühltal

Brauereigasthof zum Kuchlbauer



Familie Daxl
 Stadtplatz 2 • 93326 Abensberg
 Tel. +49 (0) 94 43 / 14 84
 info@zum-kuchlbauer.de • www.zum-kuchlbauer.de

Unser Brauereigasthof Zum Kuchlbauer Hotel & Restaurant liegt direkt am Stadtplatz im Herzen von Abensberg. In unseren gemütlichen Gaststuben und im Biergarten bieten wir traditionell bayerische Küche mit einem Hauch von Extravaganz. Großen Wert legt Küchenchef Thomas Daxl auf regionale Produkte, wie z.B. Abensberger Spargel. Im Hotel bieten wir 16 moderne, stilvoll eingerichtete Zimmer und 3 exklusive Suiten. Was unser Hotel besonders macht, das sind die liebevoll ausgestatteten Zimmer, jedes Zimmer anders!
 Der Brauereigasthof ist das Mutterhaus vom Weissbierbrauer Kuchlbauer nahe der Bierwelt mit Kuchlbauer Turm und KunstHausAbensberg.

Anzahl/Typ	Ü/F	HP	VP	Zuschl. EZ	Zuschl. 1Ü
16 x DZ	ab 59			ab 29	4
3 x SU	ab 174				
2 x FBZ	ab 79.50				
2 Zimmer barrierefrei, Nichtraucher-Hotel, Haustiere nicht gestattet!					



Ferienwohnungen Eisler



Jürgen Eisler
 Johann-Zimmermann-Straße 23 • 93326 Abensberg Offenstetten
 Tel. +49 (0) 1 71 / 4 84 44 47
 Tel. +49 (0) 94 43 / 37 88
 Ferienwohnungen-Eisler@t-online.de
 www.ferienwohnungen-abensberg.de

Unsere liebevoll und hochwertig eingerichteten Ferienwohnungen bieten Platz für 3 Erwachsene oder 2 Erwachsene und 2 Kinder. In der Küche finden Sie sämtliche Kochutensilien, einen befüllten Kaffeevollautomat, Tee-Ecke mit versch. Sorten, Herd, Geschirrspüler, Kühl- und Gefrierschrank. Eine Waschmaschine und ein Trockner sind in einem externen Raum vorhanden. Durch breite Türen und eine barrierefreie Dusche ist die Fewo im Erdgeschoss rollstuhlgerecht gestaltet. Fahrräder können Sie im abschließbaren Radl-Schuppen inkl. Strom unterstellen. Je 1 SZ mit TV, 1 WZ mit Schlafcouch, TV, Wohnküche, Bad mit Dusche, Abstellraum, Terrasse oder Balkon

Typ	Etage	qm	Pers.	2 Pers./Nacht€	weit. Pers.
1 x Fewo	1	70	1-4	ab 100	-
1 x Fewo	E	70	1-4	ab 100	-
Eine Übernachtung gegen Aufpreis möglich.					



Gasthaus Haslbeck



Thomas Haslbeck
 Langstraße 29 • 84097 Herrngiersdorf Semerskirchen
 Tel. +49 (0) 94 52 / 93 36 50
 haslbeck@gastehaus-haslbeck.de
 www.gastehaus-haslbeck.de

Unser Traditionsgasthaus mit Gästehaus liegt ruhig an einem kleinen See am Fuß der Kirche Mariä Himmelfahrt. Alle Zimmer sind mit TV, Dusche & WC ausgestattet.

Genießen Sie unsere bayerische Küche, hausgemachte Kuchen und Brotzeiten.

Anzahl/Typ	Ü/F	HP	VP	Zuschl. EZ	Zuschl. 1Ü
4 x EZ	42				
5 x DZ	37				
1 x DBZ	37				
Wir bitten um telefonische Zimmerreservierung.					



Gasthaus Rieder

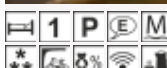
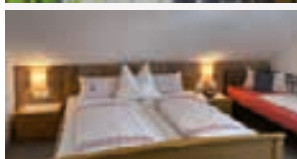


Monika Benedix
 Hauptstraße 26 • 93348 Kirchdorf (Hallertau)
 Tel. +49 (0) 94 44 / 16 52 • Fax +49 (0) 94 44 / 16 62
 gasthaus-rieder@gmx.de • www.gasthaus-rieder.de

Unser familienbetriebenes Haus liegt am Rande der Hallertau bei Abensberg. Unsere 7 Gästezimmer mit eigener Dusche und WC bieten Platz für insgesamt 14 Personen. Sie sind auch für einen längeren Aufenthalt buchbar und teilweise mit Kühlschrank und Mikrowelle ausgestattet. Wir verwöhnen Sie gern mit einer gutbürgerlichen, regionalen Küche und jahreszeitlichen Spezialitäten sowie herzhaften Brotzeiten. Für Veranstaltungen jeglicher Art verfügen wir über einen Nebenraum und einen kleinen gemütlichen Biergarten.

Eine öffentliche E-Ladestation befindet sich direkt neben unserem Gasthaus.

Anzahl/Typ	Ü/F	HP	VP	Zuschl. EZ	Zuschl. 1Ü
2 x EZ	ab 45				
3 x DZ	ab 33				
2 x DBZ	ab 33				
Preise inklusive Frühstück					



Zachhof Niederleierndorf



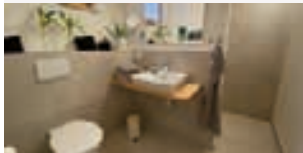
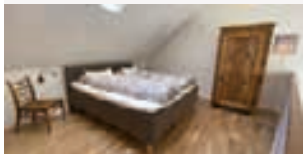
Maria-Luise Götz & Alfred Ulrich
 Hauptstraße 8 • 84085 Langquaid Niederleierndorf
 Tel. +49 (0) 94 52 / 933 08 00
 zachhof@gmx.de • www.zachhof.de

Der sanierte Zachhof von 1596 liegt in der Dorfmitte von Niederleierndorf im Großen Labertal in Niederbayern zwischen Regensburg, Landshut und München.

In einem neu erbauten Holzhaus befinden sich die Appartements neben dem denkmalgeschützten Blockbohlenhaus aus dem 16. Jahrhundert. Die Appartements sind auf zwei Ebenen aufgeteilt.

Im romantischen Hofcafé können Sie Freitag bis Sonntag Frühstück, Kaffee und Kuchen sowie bayerische Brotzeiten genießen.

Ruhe, Wandern und Radtouren, Ausflüge in die nahegelegenen historischen Städte: Unsere Lage ermöglicht ein abwechslungsreiches Urlaubsprogramm.



Typ	Etage	qm	Pers.	2 Pers./Nacht€	weit. Pers.
3 x Fewo		38	1 - 3	ab 90	+ ab 30

Haustiere auf Anfrage

Gasthaus Paulus

G ★★★★★



Alfred Paulus
 Beilngrieser Straße 10 • 93333 Neustadt a.d.Donau Marching
 Tel. +49 (0) 94 45 / 78 12 • Fax +49 (0) 94 45 / 99 15 64
 info@gasthaus-paulus.de • www.gasthaus-paulus.de

Unser familiengeführtes Gasthaus liegt im Ortsteil Marching ca. 3 km von Neustadt an der Donau entfernt. Ausflugsziele wie die Limes-Therme in Bad Gögging, das Kloster Weltenburg, die Befreiungshalle in Kelheim, das Hopfenmuseum in Wolnzach und das Altmühltal befinden sich in der Umgebung.

Unsere modern eingerichteten Zimmer sind mit Flachbild-TV, Boxspringbett, Sitzgelegenheit, Fenster zum Öffnen sowie Dusche und WC ausgestattet. Alle Zimmer sind barrierefrei mit dem Aufzug zu erreichen. Im Gasthaus kochen Mutter und Tochter mit viel Leidenschaft bayerische Schmankerl und verwenden vor allem regionale und saisonale Produkte wie Spargel und Wild.

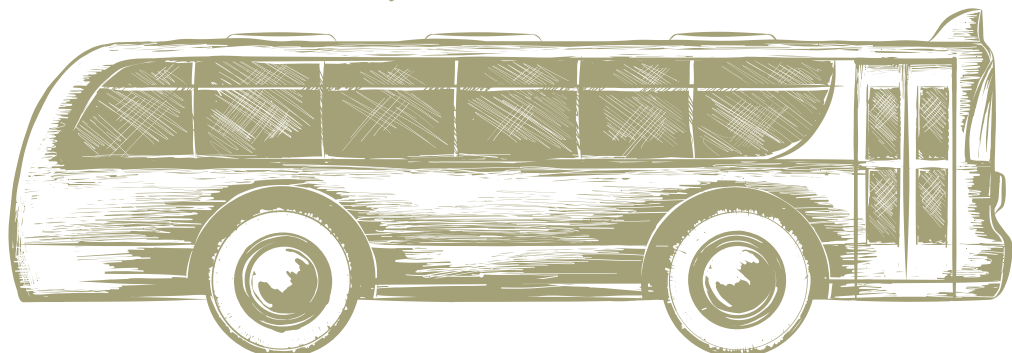


Anzahl/Typ	Ü/F	HP	VP	Zuschl. EZ	Zuschl. 1Ü
1 x EZ	ab 69				
8 x DZ	ab 58				

Nichtraucherzimmer, Preis für Haustiere auf Anfrage

*Einfach & bequem:
 Mit dem Freizeitbus
 mit Radanhänger
 durch die Region!*

www.freizeitbusse.de



Bad Abbach

**Hotel-Cafe-Rathaus
„Zum Fischerwirt“ *****
Tel. 09405 5009060
www.hotel-cafe-rathaus.de

Hotel Zur Post***
Tel. 09405 95360
www.hotel-badabbach.de

Hotel Deutenhof
Tel. 09405 953230
www.deutenhof.de

Hotel Park-Cafe Reichl
Tel. 09405 2171
www.hotel-badabbach.com

Gasthof Schreiner
Tel. 09405 1717
www.gasthof-schreiner.com

Landgasthof Waldfrieden
Tel. 09405 9568380
www.landgasthof-waldfrieden.de

**Gaststätte, Pension,
Campingplatz Donaulände**
Tel. 09405 4431
www.donaulaende.de

Gästehaus Hermann
Tel. 09405 2423

Ferienwohnung Stark***
Tel. 09405 3621
oder 0160 93491988
www.stark-peising.de

**Apartment Donaublick &
Apartment Mühlbach**
christian.hanika@gmx.de

Apartment „Gartenblick“
Tel. 0176 43187498
www.ferienwohnung-gartenblick-
bad-abbach.obsg.de

Ferienwohnung Engel
Tel. 09405 962646

Ferienwohnung im Goldtal
Tel. 0172 8635354
www.ferienwohnung-im-goldtal-
bad-abbach.obsg.de

Gästehaus Turmblick***
Tel. 09405 956950
www.gaestehaus-turmblick.de

Pension Schröppel
Tel. 09405 957808
www.pensionschroepfel.de

Gästehaus Geitner
Tel. 09405 3188
www.gaestehaus-geitner.de

**Gästehaus/Ferienwohnung
Lodermeier**
Tel. 09405 941583
www.gaestehaus-lodermeier.de

**Appartement-Haus
„Zur schönen Aussicht“**
Tel. 09405 962019
www.zur-schoenen-aussicht.de

MK Appartements
Tel. 0171 1766565
www.mk-appartements.de

Ferienwohnung „Beim Burgberg“
Tel. 0176 43811295
www.beimbουργberg.de

Ferienwohnung Landhausfeeling
Tel. 09405 955320
www.ferienwohnung-landhausfee-
ling-bad-abbach-saalhaupt.obsg.de

Ferienwohnung Lerchennest
Tel. 09405 2068840
www.fewo-lerchennest-
badabbach.com

Ferienwohnung Maurer
Tel. 09405 2382

Ferienwohnung „Zur Donauinsel“
Tel. 0175 5873820
www.zur-donauinsel.de

Campingplatz Freizeitinsel
Tel. 09405 9570401
www.campingplatz-
freizeitinsel.de

**Wohnmobilstellplatz
Kaiser-Therme**
Tel. 09405 9517-0
www.kaiser-therme.de

Bad Gögging

PASSAUER WOLF
Bad Gögging
Tel. 09445 201-0
www.passauerwolf.de

**Dorint Marc Aurel
Resort Bad Gögging*******
Tel. 09445 958-0
www.dorint.com/marcaurel

Hotel Der EISVOGEL**S**
Tel. 09445 9690
www.hotel-eisvogel.de

Kaiser Trajan Kurhotel*S & Klinik**
Tel. 09445 9660
www.kaiser-trajan.de

Hotelappartements im Centurio
Tel. 09445 95310
www.hotelcenturio.de

Hotelgasthof zur Sonne
Tel. 09445 9547-0
www.hotelgasthof-zur-sonne.de

Gästehaus Amann
Tel. 09445 97130 o. 0152 34353348
www.pension-amann.de

Pension Kolb
Tel. 09445 1720 o. 0151 57989652
www.pension-kolb-heller.de

Pension Marcus
Tel. 09445 95610
www.pension-marcus.de

Pension Reger
Tel. 09445 20004-0
o. 0160 91520709
www.pension-reger.de

Pension Schwaiger
Tel. 09445 9567-0
www.pension-schwaiger.de

Haus an der Abens
Tel. 09445 750010
oder 0175 7500101
www.fw-brandl.de

Ferienwohnungen Haus Augustus
Tel. 09445 970360
www.haus-augustus.de

Ferienhaus Grimm
Tel. 09445 21302 o. 0151 28701220
www.fw-grimm.de

Ferienwohnungen Haus Irmgard
Tel. 09445 1423

Haus Sabine
Tel. 09445 9553-0
www.haus-sabine.com

Römerbad-Klinik
Tel. 09445 960-0
www.roemerbad-klinik.de

The Monarch Hotel**S**
Tel. 09445 98-0
www.monarchbadgoegging.com

Hotel Centurio***
Tel. 09445 97220
www.hotel-centurio.com

**Apparhotel Minerva-Diana-
Octavia**
Tel. 09445 880
www.apparhotel-minerva-diana.de

Hotel Fortuna
Tel. 09445 95310
www.hotelfortuna.de

Gasthof Gigli*
(Neustadt a.d.Donau)**
Tel. 09445 9670
www.gigli.de

Park-Pension Kronauer
Tel. 09445 970392
www.atelier-kronauer.de

Pension Martinus
Tel. 09445 95620
www.pension-martinus.de

Pension Schneider
Tel. 09445 9530-0
www.pensionschneider.com

Ferienwohnungen Listl****
Tel. 09445 205520
www.ferienwohnungen-listl.de

Ferienwohnung Annemarie
Tel. 0152 28623302

**Ferienwohnungen & Apparte-
ment Beischl-Krammel**
Tel. 09445 630

Ferienwohnungen Fontana
Tel. 09445 97150 o. 0171 2739160
www.haus-fontana.de

Ferienwohnungen Hecker
Tel. 0151 21229106

Ferienwohnungen Kirchner
Tel. 09445 9573-0

**Wohnmobilstellplatz
an der Limes-Therme**
Tel. 09445 2009-0
www.limes-therme.de

Campingplatz Felbermühle
Tel. 09445 516
www.felbermuehle.de

GASTGEBERVERZEICHNIS

Unser aktuelles Urlaubsmagazin mit Gastgebern senden wir Ihnen gerne kostenfrei zu.

Bad Abbach-Info
Tel. +49 9405 9599-0
tourismus@bad-abbach.de
www.bad-abbach.de



URLAUBSMAGAZIN

Unser aktuelles Urlaubsmagazin mit Gastgebern senden wir Ihnen gerne kostenfrei zu.

Tourist-Information Bad Gögging
Heiligenstädter Straße 5 • 93333 Bad Gögging
Tel. +49 9445 9575-0 • tourismus@bad-goegging.de
www.bad-goegging.de





Lust auf echte Herzstück-Momente?

Am besten gleich online buchen!

Gehen Sie mit unseren Local Guides auf Entdeckungstour und lernen Sie die Urlaubsregion Kelheim intensiv kennen. Ob sportlich, naturnah, tiefgründig, abenteuerlich, kulinarisch, historisch – hier ist für jeden Erlebnis-Typ etwas geboten!

TOLLE ERLEBNISSE

- Brauereiführung im Kloster Weltenburg
- Kanutouren auf der Donau
- Rollski-Schnupperkurse
- Stadt- und Erlebnisführungen
- Bier brauen im Altmühltal
- Höhlen-Erlebnisse



EINDRUCKSVOLLE NATURFÜHRUNGEN

- Wanderungen & Exkursionen
- Unterwegs mit dem Ranger
- Esel-Wanderung
- Abendspaziergänge
- Kräuterführungen
- Kinder-Ranger-Workshop
- Höhlenwanderung
- Pilze erkennen und bestimmen

UND VIELES MEHR!



Direkt online buchen!

www.herzstueck.bayern/erlebnisse



Wichtige Hinweise

Gastaufnahmevertrag

1. Der Gastaufnahmevertrag ist abgeschlossen, sobald das Zimmer oder die Ferienwohnung bestellt und zugesagt oder falls eine Zusage aus Zeitgründen nicht mehr möglich war, bereitgestellt worden ist.
2. Der Abschluss des Gastaufnahmevertrages verpflichtet die Vertragspartnern zur Erfüllung des Vertrages, gleichgültig, auf welche Dauer der Vertrag abgeschlossen ist.
3. Der Vermieter ist verpflichtet, bei Nichtbereitstellung des Zimmers oder der Ferienwohnung dem Gast Schadenersatz zu leisten.

Der Gast ist verpflichtet, bei Nichtinanspruchnahme der vertraglichen Leistungen den vereinbarten oder betriebsüblichen Preis zu bezahlen, abzüglich der vom Vermieter eingesparten Aufwendungen.

Die Einsparungen betragen nach Erfahrungssätzen bei der Übernachtung in Ferienwohnungen 10 % des Übernachtungspreises, bei der Pensionsvereinbarung: Zimmer mit Ü/F 20 %, HP 30 %, VP 40 % des Pensionspreises.

Der Vermieter ist nach Treu und Glauben gehalten, nicht in Anspruch genommene Zimmer nach Möglichkeit anderweitig zu vergeben, um Ausfälle zu vermeiden.

Bis zur anderweitigen Vergabe des Zimmers hat der Gast für die Dauer des Vertrages den errechneten Betrag zu bezahlen.

4. Ausschließlicher Gerichtsstand ist der Betriebsort.

Hinweise zur Nutzung des Gastgeberverzeichnisses

1. Dieses Gastgeberverzeichnis beinhaltet nur Vermieter, die ausdrücklich einen Eintrag beantragt haben. Es beansprucht somit keine Vollständigkeit.
2. Dieses Verzeichnis dient lediglich der Absatzförderung und Information. Aus falschen Angaben oder nicht erfüllten Leistungszusagen des jeweiligen Leistungsträgers kann keine Schadenersatzpflicht gegenüber dem Ersteller dieser Broschüre abgeleitet werden.

3. Die Preise gelten vom 01.01. – 31.12.2025.

4. Die in der Buchungsgrundlage (Gastgeberverzeichnis) angegebenen Preise sind Endpreise und schließen die gesetzliche Mehrwertsteuer und alle Nebenkosten ein, soweit bezüglich der Nebenkosten nichts anderes angegeben ist.

Aufgrund von Feiertags- und Messezeitzuschlägen können die Preise je nach Saison variieren. Bitte informieren Sie sich für die genauen Preise im gewünschten Zeitraum in der Online-Gastgeberbank des Tourismusverbandes im Landkreis Kelheim e.V. auf www.herzstueck.bayern.

Die Übernachtungspreise beziehen sich in der Regel bei Hotels, Gasthöfen und Pensionen auf eine Person pro Nacht und bei Ferienwohnungen auf zwei Personen pro Nacht.

Gesondert können Entgelte für verbrauchsabhängig abgerechnete Leistungen (z.B. Strom, Gas, Wasser, Kaminholz) und für Wahl- und Zusatzleistungen anfallen, die erst vor Ort gebucht oder in Anspruch genommen werden.

Zusätzlich zum Übernachtungspreis wird in den Orten Essing, Bad Abbach und Bad Gögging ein Kurbeitrag pro Tag pro Person erhoben. Da die Kurbeiträge Preise in diesen Orten unterschiedlich sind, bitten wir Sie, sich vor Buchung bei der jeweiligen Tourist-Information über die Höhe des Kurbeitrages zu informieren.
Essing: Tel. +49 9447 920093,
Bad Abbach: Tel. +49 9405 9599-0,
Bad Gögging: Tel. +49 9445 9575-0

5. Der Vermieter ist berechtigt, eine Vorauszahlung bis zu 1/3 des Mietpreises zu verlangen. Bei Nichtinanspruchnahme der Leistung wird dieser Betrag, sofern eine weitere Vermietung nicht möglich ist, auf einen eventuellen Schadenersatz angerechnet.
6. Die im Gastgeberverzeichnis enthaltenen Angaben beruhen auf den von den Beherbergungsbetrieben gelieferten Unterlagen, für deren Vollständigkeit und Richtigkeit keine Gewähr übernommen wird.

Für Satzfehler, Auslassungen, usw. übernehmen wir keine Verantwortung bzw. Haftung.

Die Benutzung dieser Broschüre zum Zweck entgeltlicher, gewerbsmäßiger Adressenveräußerung an Dritte ist unzulässig. Der Nachdruck, auch nur auszugsweise, insbesondere auch die Benutzung von Ausschnitten zu gewerblichen Zwecken, ist nur mit Erlaubnis des Tourismusverbandes im Landkreis Kelheim e.V. gestattet.

Alle Rechte sind dem Tourismusverband im Landkreis Kelheim e.V. vorbehalten.

Barrierefreiheit – Zertifizierung „Reisen für Alle“

Die deutschlandweit einheitliche Kennzeichnung „Reisen für Alle“ liegt in zwei Qualitätsstufen vor (Beispiel Rollstuhlfahrer/in):



„Barrierefreiheit geprüft: teilweise barrierefrei“:

Die Qualitätskriterien sind für die dargestellte Personengruppe teilweise erfüllt.



„Barrierefreiheit geprüft: barrierefrei“:

Die Qualitätskriterien sind für die dargestellte Personengruppe vollständig erfüllt.

Allgemeine Informationen: www.reisen-fuer-alle.de

Barrierefreie Urlaubsideen finden Sie unter www.herzstueck.bayern/barrierefrei



IMPRESSUM

Herausgeber: Tourismusverband im Landkreis Kelheim e.V.

Text: Tourismusverband im Landkreis Kelheim e.V.

Bildnachweis: Tourismusverband im Landkreis Kelheim e.V., Anton Mirwald, Dietmar Denger, Rainer Schneck, Gabi Röhrli, Peter von Felbert, Katja Hein, Jens Schwarz, Kanu-erlebnisse Hanika, Stefan Gruber, Brauerei zum Kuchlbauer GmbH & Co. KG

Gestaltung, Grafik & Satz: HOCHgefühl.design

Druckerei: Wünsch Druck GmbH, Ursensollen

Stand: 11/2024

Zeichenerklärung

 Auch für eine Nacht	 Grillmöglichkeit
 Allergikerausstattung	 Haustiere erlaubt
 Aufenthaltsraum mit TV	 Italienisch sprechend
 Babypaket erhältlich	 Kinderermäßigung
 Brötchenservice	 Liegewiese/Garten
 Englisch sprechend	 Mikrowelle
 Fahrräderunterstellmöglichkeit	
 Fahrradverleih	 PKW-Stellplatz
 Französisch sprechend	 Rollstuhl geeignet
 Frühstück auf Wunsch	 Spanisch sprechend
 Frühstücksbuffet	 Swimmingpool
 Gästekühlschrank	 WLAN
 Gästewaschmaschine	 Wochenendservice
 Garage	 Zustellbett
 Geschirrspüler	

Tipp: Reiserücktritt

In Deutschland passiert doch nichts! Oder doch? Leider kann es verschiedene Gründe geben, warum man seine gebuchte Reise nicht antreten kann.

Um die Kosten, die auch bei der Stornierung einer Ferienwohnung anfallen, abfedern zu können, empfehlen wir den Abschluss einer Reiserücktrittskosten-Versicherung inklusive Reiseabbruch-Versicherung.

Abkürzungen

EZ = Einzelzimmer	1 = 1. Etage
DZ = Doppelzimmer	2 = 2. Etage
ZBZ = Zweibettzimmer	E = Erdgeschoss
DBZ = Dreibettzimmer	0 = Obergeschoss
VBZ = Vierbettzimmer	D = Dachgeschoss
MBZ = Mehrbettzimmer	U = Untergeschoss
SU = Suite	AP = Apartment



Altmühltaler Lamm

Betriebe, die in ihrer Anzeige mit dem Logo für das „Altmühltaler Lamm“ gekennzeichnet sind, bieten Ihnen diese regionale Spezialität an.



Bett & Bike ADFC



wanderfreundlicher Betrieb



musikantenfreundliches Wirtshaus

Tourist-Informationen

Tourist-Information Kelheim

Ludwigsplatz 1 • 93309 Kelheim
Tel. +49 9441 701-234
tourismus@kelheim.de
www.kelheim.de

Tourist-Information Essing

Marktplatz 1 • 93343 Essing
Tel. +49 9447 920093
markt.essing@t-online.de
www.marktessing.de

Tourist-Information Riedenburg

Marktplatz 1 • 93339 Riedenburg
Tel. +49 9442 905000
touristik@riedenburg.de
www.riedenburg.de



Bad Abbach-Info

93077 Bad Abbach
Tel. +49 9405 9599-0
tourismus@bad-abbach.de
www.bad-abbach.de

Tourist-Information Bad Gögging

Heiligenstädter Str. 5 • 93333 Bad Gögging
Tel. +49 9445 9575-0
tourismus@bad-goegging.de
www.bad-goegging.de

Tourist-Information Abensberg

Dollingerstr. 18 • 93326 Abensberg
Tel. +49 9443 9103-180
touristik@abensberg.de
www.abensberg.de



Stadt Mainburg

Markplatz 1-4 • 84048 Mainburg
Tel. +49 8751 704-0
tourismus@mainburg.de
www.mainburg.de



Herzstück-Momente auf's Handy: Bayerns Herzstück online!

Vorfreude auf den Urlaub – nur einen Klick entfernt




Schon Lust auf Urlaubs-Feeling von zuhause aus? Unser Tipp: Besuchen Sie die Urlaubsregion Kelheim doch schon mal online auf Instagram und Facebook auf **@bayernsherzstueck**! Hier gibt's Herzstück-Momente, Ausflugsideen, Touren-Tipps und natürlich die schönsten Fotomotive von Altmühltal über den Donaudurchbruch bis zur Hallertau direkt auf's Handy!

Sie möchten die besten Ausflugstipps direkt ins Postfach? Dann abonnieren Sie schnell noch unseren Newsletter und lassen Sie sich jeden Monat von spannenden Geschichten, Veranstaltungstipps und mehr überraschen!

Scannen &
Newsletter abonnieren!

www.herzstueck.bayern/newsletter



 **@bayernsherzstueck**
 **@bayernsherzstueck**
 **@BayernsHerzstueck**



Erlebnisbausteine für große und kleine Gruppen

Entdecken Sie in unserem praktischen Reiseplaner 2025 viele einzigartige Erlebnisbausteine:

- ✓ Hopfenhof-Führungen
- ✓ Bierseminare
- ✓ Wanderungen mit einheimischen Guides
- ✓ Höhlenerlebnisse
- ✓ Rollski-Schnupperkurse
- ✓ Kanutouren
- ✓ und vieles mehr...



Gerne unterstützen wir Sie bei der Planung Ihrer Gruppenreise!

Kontakt: gruppen@tourismus-landkreis-kelheim.de

Bestellen Sie kostenlos den Reiseplaner 2025 unter www.herzstueck.bayern/gruppen





Ideale Lage

IM HERZEN BAYERNS

Regensburg – Kelheim:	30 km
München – Kelheim:	110 km
Nürnberg – Kelheim:	110 km
Ingolstadt – Kelheim:	50 km
Augsburg – Kelheim:	116 km
Passau – Kelheim:	145 km
Prag – Kelheim:	275 km

Anbindungen

IM ÜBERBLICK



München
Nürnberg



A93



Abensberg
Neustadt an der Donau
Saal an der Donau (Busverbindung
nach Kelheim und ins Altmühltal)



KUCHLBAUER TURM
EIN HUNDERTWASSER
ARCHITEKTURPROJEKT
Geplant und bearbeitet von Architekt Peter Füllner © Copyright 2009/2010/11/12/13/14/15/16/17/18/19/20/21/22/23/24/25/26/27/28/29/30



Weissbierbrauer
Kuchlbauer
Der Weissbier-Spezialist
aus Abensberg

BIER UND KUNST BEIM KUCHLBAUER ERLEBEN!

Tägliche Führungen (ca. 90 Min.) durch
Kuchlbauer's Bierwelt & Kuchlbauer Turm
inkl. Bierverkostung.

Alle weiteren Informationen erhalten
Sie unter www.kuchlbauer.de.

Reservierungen empfohlen
www.kuchlbauer.de
oder Tel. 09443-9101-50



Entdecken Sie mehr unter www.kuchlbauer.de