

MUSEUM LOTHAR FISCHER



Weierstraße 7a, 92318 Neumarkt i.d.OPf.
Tel. +49 (0) 9181-51 03 48
Fax +49 (0) 9181-51 13 92
www.museum-lothar-fischer.de

Es ist die Geschlossenheit des in unterschiedlichsten Materialien wie Ton, Gips, Bronze und Eisen aus allen Schaffensphasen präsentierten Werkes des international angesehenen Bildhauers Lothar Fischer (1933–2004), die das 2004 eröffnete Museum weit über den bayerischen Raum hinaus bekannt macht. Aber auch die Architektur des Hauses, die in engster Zusammenarbeit zwischen Künstler und Architekten entstand, trägt wesentlich zur Beachtung bei. Ein profiliertes Sonderausstellungsprogramm zeigt schließlich, dass sich ein zunächst als monografisches Künstlermuseum konzipiertes Haus zum lebendigen Forum der Auseinandersetzung mit der Kunst beispielhaft entwickeln kann. In drei Wechelausstellungen pro Jahr trifft das Œuvre des ehemaligen Professors für Bildhauerei an der Hochschule der Künste in Berlin (heute Universität der Künste) in immer neuen

Konstellationen auf andere künstlerische Positionen, die seinem bildnerischen Denken nahe stehen. So ist die Klassische Moderne mit Ausstellungen von Alberto Giacometti, Giorgio Morandi, Henry Moore oder Eduardo Chillida ebenso fester Bestandteil des Ausstellungsprogramms wie die figürliche Bildhauerei der 60er/70er und 80er Jahre sowie jüngere zeitgenössische Positionen, die alle zwei Jahre dem Lothar-Fischer-Preisträger vorbehalten sind. Parallel zu den Ausstellungsprojekten bietet das Museum ein interessantes Begleitprogramm, zahlreiche Führungen, Exkursionen sowie ein abwechslungsreiches Kunstvermittlungsangebot an. Ob Fachpublikum aus dem Bereich der Architektur oder kunstinteressierte Besucher: Der beeindruckende Dreiklang aus Kunst, Architektur und Natur wird von allen gleichermaßen geschätzt.

Das Museum Lothar Fischer

ist ein vielfach »ausgezeichnetes« Museum

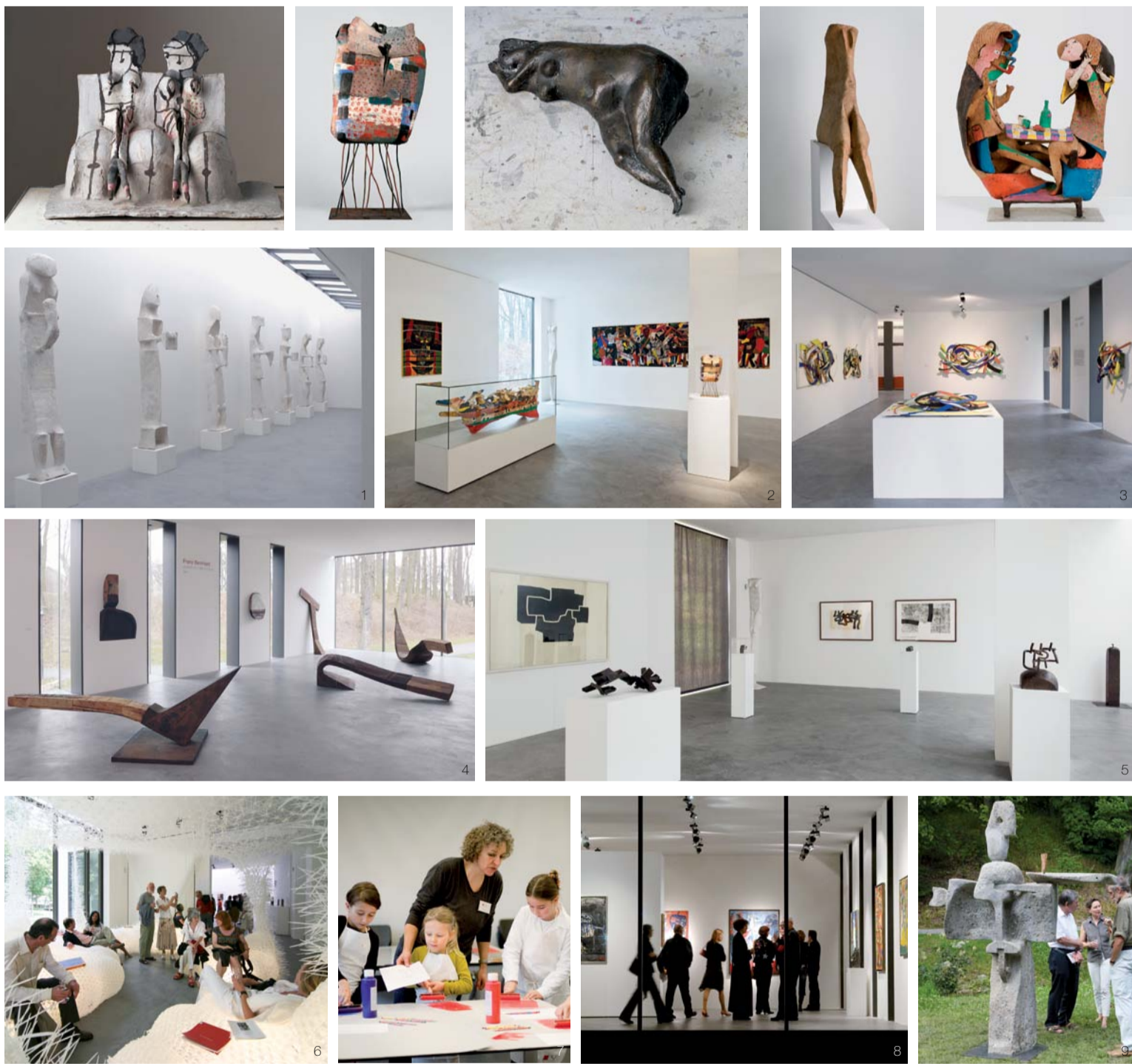
- BDA Regionalpreis Niederbayern/Oberpfalz (2005)
- Friedrich-Baur-Preis (2005)
- MZ Museumspreis (2008)
- Nominierung Bayerischer Museumspreis (2011)



1933 Lothar Fischer wird in Gernersheim/Pfalz geboren.
1933–1952 Kindheit, Schulzeit und Abitur in Neumarkt i.d.OPf.
1953–1958 Studium an der Akademie der Bildenden Künste, München, zuletzt als Meisterschüler von Heinrich Kirchner
1957 Mitbegründer der Künstlergruppe SPUR (Lothar Fischer, Heimrad Prem, Helmut Sturm, HP Zimmer)
1959 Rom-Stipendium der Arnold'schen Stiftung
Heirat mit Christel Zakrzewski in Lübeck
1960 SPUR tritt der Situationistischen Internationale (S.I.), Paris, bei
1960 Kunstpreis der Jugend für Plastik, Mannheim
1961 Villa Massimo Stipendium, Rom

1966 Mitglied der Künstlergruppe GEFLECHT
1967 Schwabinger Kunstpreis, München
1968 Pfalzpreis
1971 Förderpreis der Stadt München für Bildhauerei
1972 Kunstpreis der Stadt Darmstadt
1975–1997 Professur an der Hochschule der Künste, Berlin
1990 Kunstpreis des Landes Rheinland-Pfalz
seit 1991 Mitglied der Bayerischen Akademie der Schönen Künste, München
2000 Kulturpreis der Stadt Neumarkt i.d.OPf.
2004 Lothar Fischer stirbt am 15. Juni in Baierbrunn bei München.
Eröffnung Museum Lothar Fischer

Spanische Schwestern I, 1970/82 / Schwarzkünstler, 1963 / Liegende I, 1956 / Großer weiblicher Torso, 1973, Jeux des cartes (Kartenspieler), 1966



1 Blick auf Lothar Fischers Enigma-Variationen Sonderausstellungen
2 Heimrad Prem und Lothar Fischer, eine Künstlerfreundschaft, 2014
3 Gruppe GEFLECHT, Arbeiten von 1965 – 1968, 2007
4 Franz Bernhard, Arbeiten von 1968 bis heute, 2007
5 Eduardo Chillida, »Ich stelle nichts dar, ich frage«, 2013
6 Anziehung & Ausstrahlung, 5 Jahre Museum, 2009 (Dokumentationsraum)
7 Museumspädagogische Aktion im Werkraum
8 Abendveranstaltung, Ausstellung Gruppe SPUR, 2007
9 Lothar Fischer, Humpty-Dumpty sits on a horse, 1964/65, Schenkung der Familie van de Loo, 2009



Museum Lothar Fischer
Weierstraße 7a, 92318 Neumarkt i.d.OPf.
Tel. +49 (0) 9181-51 03 48
Fax +49 (0) 9181-51 13 92
www.museum-lothar-fischer.de



Museum Lothar Fischer, Berschneider + Berschneider, Architekten BDA, Innenarchitekten

Anfahrt

Über A3, A9, B299, B8 und per Bahn.
Vom Bahnhof mit den Stadtbus-Linien 564 und 565, (Haltestelle Museum Lothar Fischer)

Öffnungszeiten

Mi – Fr 14.00 Uhr bis 18.00 Uhr und
Sa/So 11.00 Uhr bis 18.00 Uhr
(von Oktober – März bis 17.00 Uhr)

Eintritt

Erwachsene 4 €, Schüler 2 €, bis 14 Jahre frei
Veranstaltungen 2 € plus Eintritt

Museumsleitung

Dr. Pia Dornacher

Führungen

finden sonntags um 15.00 Uhr statt. Am ersten So. im Monat jedoch *nur* um 11.15 Uhr, parallel eine Kinderführung (ab 6 J.). Je nach Thema wird praktisch gearbeitet, Materialpauschale 3 €.

Kunstvermittlung/Veranstaltungen

Für Schulklassen und Kindergruppen wird ein vielfältiges Programm angeboten. Informationen zu Sonderveranstaltungen und dem aktuellen Veranstaltungskalender sind dem Internet zu entnehmen

Akropolis im Parkcafé

Tel. +49 (0)9181-214 38

Verein der Freunde des Museums Lothar Fischer e.V. (im Museum)

