

# Alles unter einem Dach

Der perfekte Einstieg für einen Naturpark-Besuch: Das Infozentrum Naturpark Altmühltal im ehemaligen Eichstätter Kloster Notre Dame du Sacré Coeur ist die ideale Anlaufstelle für Gäste und Einheimische.



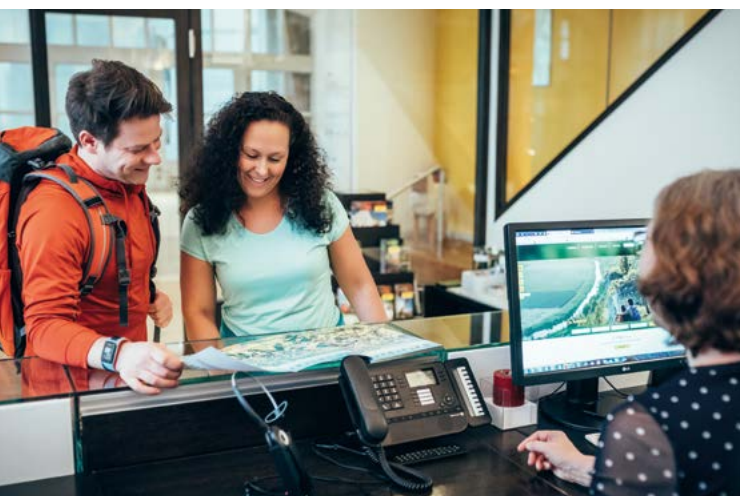
Im Infobereich finden Gäste und Besucher Hilfe bei der Unterkunftssuche und erhalten aktuelle Tipps und Prospekte oder Kartenmaterial zum Naturpark Altmühltal. Gerne hilft das Serviceteam bei der Urlaubsplanung sowie der Vermittlung von Unterkünften und beantwortet Fragen zum Bootwandern oder zur Fossilien suche, zu Rad- und Wanderrouten oder zur Anbindung der Wege durch die öffentlichen Verkehrsmittel. Tipps zu aktuellen Veranstaltungen in den Urlaubsorten bekommt man hier ebenfalls.

Eine Besonderheit stellt die ehemalige Klosterkirche dar: Sie ist eines der bedeutendsten Barockbauwerke Eichstätts. Geschaffen wurde sie 1719 bis 1721 nach Plänen von Gabriel de Gabrieli, einem genialen Baumeister in Diensten der Eichstätter Fürstbischöfe. Architektonischer Höhepunkt ist die Barockkuppel

mit farbenfrohem Deckengemälde von Johann Georg Bergmüller: Es zeigt die Huldigung des Herzen Jesu durch die vier Erdteile. Das beeindruckende Ambiente der ehemaligen Klosterkirche bildet heute den passenden Rahmen für Konzerte, Lesungen und wechselnde Ausstellungen.



Zugleich ist das Infozentrum eine Einstimmung auf die kulinarische Seite der Region, denn hier sind auch die Produkte der „Naturpark Altmühltal Edition“ erhältlich: Jedes Produkt leistet auf seine Weise einen Beitrag zum Landschaftsschutz im Naturpark Altmühltal.



## Legende

- Fußweg vom Bahnhof zum Informationszentrum
- Zentrale Touristinformation Naturpark Altmühltal
- Altmühltal-Panoramaweg
- Altmühltal-Radweg
- Touristinformation Eichstätt

Das Informationszentrum befindet sich am Rand der Eichstätter Altstadt und ist gut ausgeschildert.

Für Ihr Navigationssystem verwenden Sie bitte die Adresse „Kardinal-Preysing-Platz 14“.



Naturpark Altmühltal

**Ja, natürlich!** Besuchen Sie uns im Infozentrum Naturpark Altmühltal: Unser Serviceteam freut sich auf Sie!

Informationszentrum Naturpark Altmühltal  
Notre Dame 1 · 85072 Eichstätt  
Telefon 08421/9876-0  
Fax 08421/9876-54  
info@naturpark-almuehltal.de  
www.naturpark-almuehltal.de

franken tourismus.de



Besuchen Sie uns auf Facebook und Instagram: @altmuehltal

# Der Naturpark im Miniformat

Das Informationszentrum Naturpark Altmühltal in Eichstätt



Naturpark Altmühltal



**Ja, natürlich!**



# Rundgang für alle Sinne und lebendiges Museum

Über zwei Stockwerke erstreckt sich die Ausstellung „Natur und Freizeit, Kultur und Geschichte“ des Infozentrums, die klassische Elemente mit Stationen zum Hören, Fühlen und Entdecken verbindet.



# Umweltzentrum und Biotopgarten

Ein Naturpark im Miniformat: Der Biotopgarten im Innenhof des Informationszentrums ist eine 1000 Quadratmeter große Erweiterung der Ausstellung „Natur“ in die Natur hinaus - und eine Ruheoase mitten in Eichstätt.



Im ersten Stock des Informationszentrums spaziert man durch den Naturpark Altmühltal und entdeckt, was sich hier alles erleben lässt: Radeln, Wandern, Bootwandern, Klettern, Schifffahrt und vieles mehr.

Dabei erfährt man Wissenswertes über Geologie, Pflanzen- und Tierwelt, wagt einen Blick in das Innere einer Tropfsteinhöhle oder entspannt sich in der „Filmbox“. Immer werden mehrere Sinne angesprochen - mit Monitoren, Tastboxen und Riechbereichen, an

denen es zum Beispiel nach Wacholderbeeren duftet.

Ein Erlebnis erwartet die Besucher auf der Galerie im Kuppelsaal. Auf bequemen Sesseln genießt man den

Anblick des herrlichen Kuppelfreskos und schaltet bei der Musik von Komponisten aus dem Naturpark Altmühltal vom Alltag ab. Im zweiten Stock rückt die Kultur und Geschichte des Naturparks in den Mittelpunkt: Hier begegnet man Fastnachtsgestalten, Römern und Rittern, steinernen Überraschungen und lauscht der Dialektvielfalt im Naturpark.



Kinder sind im Informationszentrum besonders willkommen: Sie werden von den kleinen Dinosauriern Fossi und Juvi altersgerecht durch die Ausstellung geleitet und entdecken Spannendes hinter Klappen und in Schubern. Spannend bleibt es auch dank des Audioguides, der sich vor allem an Kinder im Vorschul- und Grundschulalter richtet: Mit Fossi und Juvi sind sie im Haus unterwegs, um den dreisten Dieb des Urvogels Archaeopteryx zu fangen. Die kleinsten Besucher hingegen fühlen sich in der liebevoll bemalten Kinderspielecke wohl.



Im Biotopgarten wurden die wichtigsten landschaftsprägenden Naturlebensräume des Altmühl-Jura im Kleinformat angelegt. Stecktafeln erläutern die Biotope und die aktuell blühenden Pflanzen. Der „Garten der Sinne“, zwei Hochbeete aus Kalkstein, ist dem sinnlichen Naturerleben gewidmet: 40 Pflanzen mit attraktiven Blüten, interessanten Blättern, betörenden Düften oder würzigem Geschmack laden zum Anschauen, Tasten, Fühlen, Riechen und Schmecken ein. Zahlreiche Schmetterlinge, Bienen und Hummeln nutzen das reiche Nahrungsangebot.

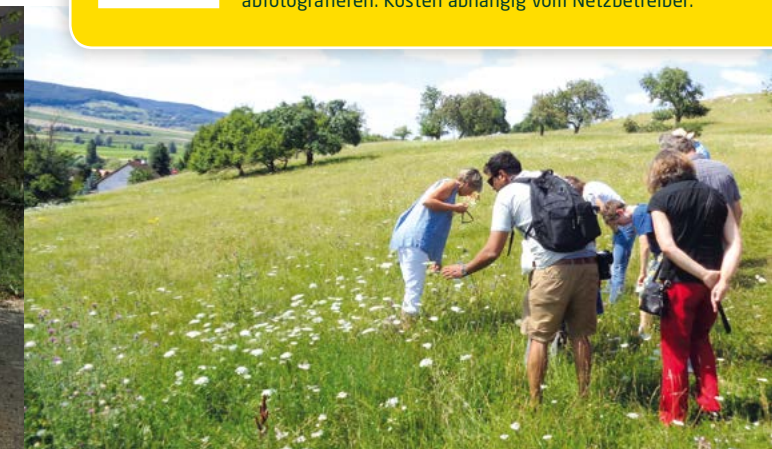
Ein besonders lauschiges Plätzchen im Garten ist der seit über 25 Jahren bestehende Partnerschaft des Naturpark Altmühltal mit dem andalusischen Naturpark Sierra de María-Los Vélez gewidmet: Am „spanischen Brunnen“ genießen die Besucher die Sonne und das südliche Ambiente, das Pflanzen wie Mandel, Feige und Wein vermitteln.

Auch bei den Exkursionen, Führungen und Kinderaktionen des Umweltzentrums erkundet man den Naturpark Altmühltal mit allen Sinnen. Eine kostenlose Broschüre liegt dazu bereit. Die Teilnehmer erfahren, welche Bedeutung die Natur für die Menschen hat und wie diese im Verlauf der Jahrtausende die Landschaft prägten und gestalteten. Das umfangreiche Programm „Natur und Geschichte erleben“ mit Angeboten für Kinder, Familien und Erwachsene ermöglichen die zertifizierten Naturparkführer und die Naturparkranger als „Botschafter“ des Naturpark Altmühltal.

## Öffnungszeiten

Sommersaison (Samstag vor Palmsonntag bis 31. Oktober):  
Mo bis Fr: 9 - 17 Uhr  
Sa, So, Feiertag: 10 - 17 Uhr  
Zusätzlich von Pfingstsonntag bis zum Ende der bayerischen Sommerferien jeweils bis 18 Uhr

Wintersaison (1. November bis Freitag vor Palmsonntag):  
Mo bis Do: 9 - 12 und 14 - 16 Uhr  
Fr von 9 - 12 Uhr



## Angebote für Gruppen / Schulen

Tipp: Viele der im Jahresprogramm enthaltenen Angebote und Führungen können auch auf Anfrage bei den Naturparkzentren für Gruppen und Schulklassen gebucht werden.



Dieser Code bringt Sie direkt zur Internetseite. Einfach mit dem QR-Code-Leser Ihres Smartphones abfotografieren. Kosten abhängig vom Netzbetreiber.